

# KURSE & TOUREN

## 2/2025



# TEILNAHMEBEDINGUNGEN

## Mitgliedschaft und Leistungsfähigkeit

Voraussetzung für die Teilnahme an Sektionsveranstaltungen ist die Mitgliedschaft bei der DAV Sektion Alpenkranz e.V. (Mitgliedsausweis bitte zum Kurs oder zur Tour mitnehmen).

Die Leistungsfähigkeit des Teilnehmers muss den Anforderungen der jeweiligen Veranstaltung so weit gerecht werden, dass die Gruppe nicht unzumutbar gestört, behindert oder gefährdet wird. Entscheidend für die Einstufung der Leistungsfähigkeit ist die Ausschreibung im Tourenprogramm.

Gesundheitliche Einschränkungen oder die Einnahme von Medikamenten sind dem Tourenleiter ohne Aufforderung mitzuteilen.

Der Tourenleiter kann Teilnehmer, die den zu erwartenden Anforderungen nicht gewachsen erscheinen, von der Teilnahme ausschließen.

Teilnehmer, die unterfordert sind, haben keinen Anspruch, dass ihr Leistungsniveau erfüllt wird.

Im Interesse der Sicherheit und eines effektiven Tourenverlaufs kann der Tourenführer von der Ausschreibung auch noch während der Tour abweichen.

## Teilnahme als Nichtmitglied

- In Ausnahmefällen kann einmalig die Teilnahme an einer Tagestour in Bayern erfolgen (Schnuppertour).
- Jugendliche können am Gruppenprogramm der Jugend auch ohne Mitgliedschaft teilnehmen.
- In jedem Fall hat der Teilnehmer für ausreichenden Versicherungsschutz zu sorgen. Es besteht kein Versicherungsschutz über den Alpenverein.

## Tourenleiter

- Die Touren und Kurse werden grundsätzlich von geschulten und erfahrenen Leitern durchgeführt.
- Fachhübsungsleiter besuchen regelmäßig Fortbildungen.

## Ausrüstung

- Voraussetzung für die Teilnahme ist eine geeignete Ausrüstung.
- Die erforderliche Ausrüstung ist jeweils bei der entsprechenden Tour vermerkt und/oder wird in einer Tourenvorbesprechung festgelegt.

## Touren- und Kursgebühren

- Für Sektionstouren wird ein finanzieller Beitrag zur Organisation der Tour erhoben. (siehe Tabelle unten)
- Wird eine Tour vorzeitig abgebrochen (z.B. Witterung, mangelnde Leistungsfähigkeit), erfolgt keine (anteilige) Rückerstattung der Gebühr.
- Für Teilnehmer bis 18 Jahre wird keine Tourengebühr erhoben. Kursgebühren fallen wie bei Erwachsene an.
- Für Gruppentouren, die als Gemeinschaftstouren durchgeführt werden, fallen keine Tourengebühren an. Soweit es sich um eine Führungstour handelt, werden die regulären Gebühren berechnet.

## Anmeldung, Abwicklung Touren und Kursgebühren

- Die Anmeldung erfolgt bei der in der Programmausschreibung genannten Person bzw. Adresse. Sie ist frühestens zum angegebenen Zeitpunkt möglich. Gehen in den ersten drei Anmelde Tagen mehr Anmeldungen ein als Plätze zur Verfügung stehen, entscheidet das Los

Touren- und Kursgebühren	
Kursgebühren	20 € / Tag
Tourengebühren	
Tagestour (bis unter 50 km Anfahrt)	2 € / Tag
Tagestour (ab 50 km Anfahrt)	4 € / Tag
Mehrtagestouren	4 € / Tag
Hochtouren/Skihochtouren	8 € / Tag
Touren mit 5 TN oder weniger (es zählt der Ausschreibungstext)	8 € / Tag
Touren mit 3 TN oder weniger (es zählt der Ausschreibungstext)	15 € / Tag
Stornogeühr	20 €

## TEILNAHMEBEDINGUNGEN

unter denjenigen Interessenten, die die persönlichen Voraussetzungen erfüllen, über die Reihenfolge. Die verbliebenen und später gemeldeten Personen werden auf die Warteliste gesetzt.

- Die Gebühren für Tagestouren sind i.d.R. nicht per Überweisung vorab zu bezahlen, sondern werden vom Tourenleiter im Rahmen der Tour eingesammelt und an die Sektion weitergeleitet. Ausnahmen davon werden in der Programmausschreibung bekanntgegeben.
- Die Gebühren für Mehrtagestouren und Kurse (in Ausnahmen auch Tagesveranstaltungen) sind zusammen mit einer evtl. Anzahlung lt. Tourenprogramm sofort nach der Anmeldung zu überweisen. Eine Anmeldung ist erst bestätigt, wenn diese Anzahlung bei der Sektion eingegangen ist. Sollte dies nicht innerhalb ca. einer Woche erfolgen, kann ggfs. die nächste Person auf der Warteliste den Teilnehmerplatz erhalten. In jedem Fall ist die Anzahlung vor dem Anmeldeschluss zu leisten.
- Bankverbindung der Sektion:  
Konto-Nr. 1832123 (IBAN DE61 7016 9605 0001 8321 23),  
VR-Bank Erding (BLZ 70169605 – BIC GENODEF1ISE).

### Recht auf eigenes Bild und Namensnennung

Im Rahmen der Veranstaltungen werden häufig Fotos oder Videos gemacht und gegebenenfalls im Bereich der Sektion (Vortrag, Internet- und Facebookseiten der Sektion, Sektionsprogramm u.a.) und in lokalen Zeitungen veröffentlicht. Diese gelten als "Bild der Menge". Jeder Teilnehmer muss davon ausgehen, im Interesse der Öffentlichkeitsarbeit der Sektion fotografiert zu werden und hat dies auch billigend in Kauf zu nehmen. Das gleiche gilt für die Nennung des vollständigen Namens des Teilnehmers im Interesse der Öffentlichkeitsarbeit. Eine Veröffentlichung zu gewerblichen Zwecken ist nicht vorgesehen und bedarf der vorherigen, schriftlichen Zustimmung der fotografierten Teilnehmer

### Stornierung durch die Sektion

Soweit eine Mindestteilnehmerzahl für Touren und Kurse zum Anmeldeschluss nicht erreicht wird, kann die Sektion die Ausschreibung stornieren. Eine geleistete Anzahlung erhält der Teilnehmer vollständig zurück. Erfolgt eine (kurzfristige) Stornierung, weil die Durchfüh-

rung nicht möglich ist (z.B. Wetter, Lawinenlage, Ausfall des Tourenleiters) erhält der Teilnehmer ebenfalls seine Anzahlung zurück. In diesem Fall kann es sein, dass zusätzliche Stornokosten Dritter (z.B. Unterkunft) entstehen, die durch den Teilnehmer zu tragen sind.

Hiervon abweichende Regelungen sind möglich und werden dann im Tourenprogramm vermerkt oder vom Tourenleiter bei der Anmeldung bekanntgegeben.

### Stornierung durch den Teilnehmer

Wird die Teilnahme bei Mehrtagestouren und Kursen vom Teilnehmer nach Anmeldeschluss abgesagt, wird, unabhängig vom jeweiligen Grund oder ob ein Ersatzteilnehmer gefunden werden kann, zzgl. zur Touren-/Kursgebühr eine Stornogegebühr in Höhe von 20 € erhoben.

Ergänzend gelten die Bedingungen wie bei einer Absage durch die Sektion (z.B. Stornogeühren oder anteilige Nutzungsgebühren Dritter). Für Tagestouren fällt i.d.R. keine Stornogegebühr an. Abweichungen werden im Einzelfall im Tourenprogramm veröffentlicht.

### Kilometerpauschale

Die Kilometerpauschale für Teilnehmer an Fahrgemeinschaften beträgt 0,10 € zzgl. evtl. Nebenkosten (z.B. Maut, Parken; anteilig). Die Bildung von möglichst gut ausgestatteten Fahrgemeinschaften ist ausdrücklich erwünscht.

### Haftungsbegrenzungserklärung

Bergsteigen und andere alpine Betätigungen sind Gefahrensportarten. Jeder Teilnehmer einer Sektionstour oder -veranstaltung ist sich der möglichen Risiken bewusst, die auch durch umsichtige und fürsorgliche Betreuung der Tourenleiter nicht gänzlich ausgeschlossen werden können.

Der verantwortliche Tourenleiter und die DAV-Sektion Alpenkranzl Erding werden daher von einer Haftung freigestellt, die über den Versicherungsschutz hinausgeht, der im Rahmen der Mitgliedschaft beim DAV sowie für die ehrenamtliche Tätigkeit besteht. Ausgenommen ist eine Haftung für Vorsatz und grobe Fahrlässigkeit.

Mit der Anmeldung für eine Sektionstour erkennt der Teilnehmer die Teilnahmebedingungen ausnahmslos an.

## BEWERTUNGSSKALA

Die gestellten Anforderungen findet Ihr bei der jeweiligen Sektionstour im allgemeinen Tourenprogramm vermerkt.

Technische (Alpinistische) Anforderungen	
<b>leicht</b> ■	Wanderung auf Talwegen, Forstwegen und -straßen; keinerlei vorhersehbare Sicherheitsgefährdung; guter Gleichgewichtssinn und sicheres Gehen nur im Alltagsumfang erforderlich.
<b>mäßig schwierig</b> ■ ■	Übergang von der Wanderung zur Bergtour; Wegverlauf auch auf unebenen Bergpfaden; sicheres Gehen mit gutem Gleichgewichtssinn erforderlich; wenn überhaupt nur kurze, mäßig ausgesetzte Stellen.
<b>schwierig</b> ■ ■ ■	Übergang von der Bergtour zum Bergsteigen; steile und ausgesetzte Stellen möglich; Zuhilfenahme der Hände für Gleichgewicht; Querungen in Schotter und/oder Firn; am Gletscher sicherer Umgang mit Pickel und Steigeisen (Gletscherkurs oder vergl. Kenntnisse); sicheres Gehen in steil abfallendem, ausgesetztem Gelände und Gleichgewichtssinn auch auf schmalen Tritten unbedingt erforderlich.
<b>sehr schwierig</b> ■ ■ ■ ■	Längere Steilpassagen mit kurzen Kletterstellen bis II. Grad; am Gletscher kurze Steilstufen im Eis und steile Querungen; sicheres Steigen und hoher Gleichgewichtssinn in sehr unsicherem Gelände unbedingt erforderlich; alpine Erfahrung und erprobte bergsteigerische Fähigkeiten sind Voraussetzung.
<b>höchste Ansprüche</b> ■ ■ ■ ■ ■	Kletterstellen bis zum III. Grad; sehr ausgesetzte Stellen; Steileis; strengste Ansprüche an das bergsteigerische Können der TeilnehmerInnen.

Konditionelle Anforderungen	
<b>leicht</b> ■	Wanderung auf Talwegen; Forstwegen und -straßen; nicht mehr als 700 Höhenmeter; wenig Ausrüstung mitzuführen; Gehzeit Aufstieg bis 2 h; Gesamtgehzeit 4 h; bei Rad-/MTB-Touren: Flachland bzw. bis max. 500 Hm und 200 Hm/h.
<b>mäßig anstrengend</b> ■ ■	Bergtour auch auf unebenen Bergpfaden; kurze Steilpassagen möglich; nicht mehr als 900 Höhenmeter; wenig Ausrüstung mitzuführen; Gehzeit Aufstieg bis 3 h; Gesamtgehzeit 5-6 h; bei Rad-/MTB-Touren: bis ca. 1000 Hm und 350 Hm/h, leichte bis mäßig steile Anstiege (<15%), bis ca. 50 km.
<b>anstrengend</b> ■ ■ ■	Übergang von der Bergtour zum Bergsteigen; längere steile Stellen möglich; bis 1100 Höhenmeter; Gletschertouren; schwerer Rucksack (z.B. Mehrtagestouren von Hütte zu Hütte); Gehzeit Aufstieg bis 4 h; Gesamtgehzeit 6-8 h; bei Rad-/MTB-Touren: bis ca. 1500 Hm und 500 Hm/h, mäßig steile bis steile Anstiege (<20%), auch bei lockerem Untergrund, bis ca. 75 km.
<b>sehr anstrengend</b> ■ ■ ■ ■	Bergsteigen mit viel Ausrüstung und daher grundsätzlich schwerem Gepäck; lange Gletschertouren; Skihochtouren; Höhenmeter nach oben offen. Gehzeit Aufstieg bis 6 h; Gesamtgehzeit bis 10 h; bei Rad-/MTB-Touren: bis ca. 2000 Hm und 500 Hm/h, mäßige bis steile Anstiege auch bei lockerem oder schwierigerem Untergrund, kurze sehr steile Stellen < 25%, bis ca. 100 km.
<b>höchste Ansprüche</b> ■ ■ ■ ■ ■	Nur für durchtrainierte BergsteigerInnen; sehr lange und schwierige Touren; Skidurchquerungen im Hochgebirge; Höhenmeter nach oben offen; auch mehrere Tage hintereinander. Gehzeiten auch größer 10 h in Auf- und Abstieg; bei Rad-/MTB-Touren: 2000 Hm und mehr und 500 Hm/h, steile Anstiege auch bei lockerem Untergrund, viele teilweise auch längere sehr steile Stellen, einzelne extrem steile Abschnitte > 25%.

## BEWERTUNGSSKALA

## Anforderungen für Fahrtechnik (Mountainbike)

<b>leicht</b> ■	fester, griffiger Untergrund, keine Hindernisse, bis ca. 10% bergauf, weite Kurven, sichere Bike-Beherrschung.
<b>mäßig schwierig</b> ■ ■	loser Untergrund möglich, schmalere Wege, kleine Wurzeln und Steine, kleinere Hindernisse, Wasserrinnen, Erosionsschäden, auch engere Kurven, bis ca. 15% bergauf, fahrtechnische Grundkenntnisse und sichere Bike-Beherrschung bei mittleren Geschwindigkeiten nötig.
<b>schwierig</b> ■ ■ ■	Untergrund meist nicht verfestigt, größere Wurzeln und Steine, flache Absätze, leichte Spitzkehren, bis ca. 20% bergauf, fortgeschrittene Fahrtechnik und sichere Bike-Beherrschung bei höheren Geschwindigkeiten und größerem Gefälle nötig.
<b>sehr schwierig</b> ■ ■ ■ ■	verblockt, viele große Wurzeln/Felsen, rutschiger Untergrund, loses Geröll, höhere Absätze, enge Spitzkehren, bis ca. 25% bergauf, sehr gute Bike-Beherrschung bei höheren Geschwindigkeiten und großem Gefälle nötig.
<b>höchste Ansprüche</b> ■ ■ ■ ■ ■	sehr verblockt, viele große Wurzeln/Felsblöcke, rutschiger Untergrund, loses Geröll, der Weg hat auch bergauf deutlich den Charakter eines Bergpfades, Steilrampen, kaum fahrbare Absätze evtl. in Kombination, z.T > 25% bergauf, perfekte Bike-Beherrschung und exzellente Trial-Techniken nötig.

## Anforderungen für Klettersteige

Bewertung (nach Schall)	Erklärung Abweichung aufgrund objektiver Gegebenheiten (Witterung, Nässe, Vereisung u.ä.) sowie subjektiver Faktoren (Kondition, Körpergröße, Klettertechnik u.ä.) möglich.
<b>A - leicht</b>	Einfache, gesicherte Wege. Angelehnte (längere) oder senkrechte (kurze) Leitern, Geländer und Eisenklammern. Einzelne Stellen können bereits ausgesetzt sein, sind aber einfach zu begehen. Allgemein für trittsichere und schwindelfreie Bergsteiger möglich. Für Klettersteig-Anfänger gut geeignet.
<b>B - mäßig schwierig</b>	Bereits steileres Felsgelände mit teilweise kleintrittigen, ausgesetzten Passagen. Senkrechte, längere Leitern, Eisenklammern und Tritte. Kann schon anstrengend und kraftraubend sein. Auch routinierte Bergsteiger verwenden eine Sicherung.
<b>C - schwierig</b>	Steiles bis sehr steiles Felsgelände, größtenteils kleintrittige Passagen, die fast immer ausgesetzt sind. Schon leicht überhängende Leitern möglich. Eisenklammern und Tritte können auch etwas weiter auseinander liegen. Teilweise sehr kraftraubend.
<b>D - sehr schwierig</b>	Senkrecht, oft auch überhängendes Gelände. Klammern und Stifte liegen oft weit auseinander. Meist sehr ausgesetzt und oft nur mit Stahlseil gesichert. Große Armkraft, gute Steigtechnik und ein guter Trainingszustand ist Voraussetzung. Manchmal in Kombination mit leichter Kletterei (I - II) ohne Versicherung.
<b>E - extrem schwierig</b>	Meist überhängendes Felsgelände. Extreme Anforderungen an Kraft, Steigtechnik, Geschicklichkeit, Mut und Moral. Nur für erfahrene Klettersteig - Profis. Optimaler Trainingszustand erforderlich. Rastschlinge zu empfehlen! Alle Anforderungen wie bei „D“ in nochmals erhöhtem Ausmaß.

## KURSPROGRAMM

**Samstag, 10.05.2024**  
**AUSBILDUNGSKURS**  
**Auffrischung Spaltenbergung**

Ihr habt bereits einen Gletscherkurs absolviert und steht für die Hochtourensaison in den Startlöchern, seid Euch aber nicht mehr sicher, wie das mit der Spaltenbergung gleich wieder ging? Dann seid Ihr bei diesem Kurs genau richtig.

Wir üben einen Vormittag lang die verschiedenen Positionen in der Seilschaft. Zudem wiederholen wir nochmals die wichtigsten Punkte rund ums Gehen am Seil.

Tourenbewertung	Technik: ■■■ Kondition: ■
Ausgangspunkt	Alpinzentrum
Einkehrmöglichkeit	nein, Brotzeit mitbringen
Ausrüstung	C
Zeit/Ort	8:30 Uhr, Alpinzentrum
Kursleitung und Anmeldung	Karola Rübensaal, Tel. 08083/5487935 (ggf. AB benutzen) oder 0152/53485453
Anmeldezeit	20.03. bis 04.05.2024
Max. Teilnehmerzahl	5
Kursgebühr	20 € (20 € Kursgebühr + 0 € Anzahlung) bitte nach der telefonischen Anmeldung auf IBAN: DE61 7016 9605 0001 8321 23 des Alpenkranz Erding bei der VR Bank Erding überweisen.
Kennwort bei Anzahlung	Kurs Spaltenbergung



**Wir schauen auf Ihre Gesundheit!**

**Öffnungszeiten: Mo-Fr. 8:00 - 19:00 Uhr Sa. 8:00 - 14:00 Uhr**



Benedikt Friedl  
 Gestüttring 19  
 85435 Erding  
 Tel. 08122/85799  
 Fax 08122/85798  
 Kontakt @ Sempt-Apotheke.de  
 www.Sempt-Apotheke.de

**7. ERDINGER  
 KUNDENSPIEGEL**

**Platz 1**

**BRANCHENSIEGER**

Untersucht: 12 APOTHEKEN  
 96,5% Durchschnittlicher Zufriedenheitsgrad  
 Freundlichkeit: 97,6% (Platz 1)  
 Beratungsqualität: 98,0% (Platz 1)  
 Medikamentenverfügbarkeit: 93,9% (Platz 1)  
 Kundenbefragung: 06/2015  
 Befragte (Apotheken)= 751 von N (Gesamt) = 902

**MF Consulting Dipl.-Kfm. Dieter Grett**  
 www.kundenspiegel.de Tel. 09901/948601

**Natürlich beraten wir Sie gern bei der Zusammenstellung Ihrer Berg- und Wanderapotheke**

## KURSPROGRAMM

Freitag, 12.09. bis Sonntag, 14.09.2025

## AUSBILDUNGSKURS

## Basiskurs alpin

Kursinhalte: Umgang mit der Karte, Einschätzen und Meiden alpiner Gefahren, Tourenplanung, kleine Wetterkunde, kleine Ausrüstungskunde, richtiges, sicheres und kraftsparendes Gehen, Schulung der Trittsicherheit und Schwindelfreiheit, Gehen mit einem Mehrtages-Rucksack.

<b>Tourenbewertung</b>	<b>Technik: ■■■ Kondition: ■■■■</b>
<b>Ausgangspunkt</b>	Vorderriss/Sylvenstein
<b>Höhenunterschied</b>	1. Tag Aufstieg Vorderriss über Reitsteig zur Tölzer Hütte, 1040 Hm 2. Tag Schafreuther Überschreitung, 440 Hm 3. Tag Delpsloch - 80 Hm rauf - Tölzer Hütte nach Vorderriss, 1.120 Hm runter
<b>Gehzeit gesamt</b>	1. Tag 4:30 h, 2. Tag 3:00 h und Zeit für Theorie 3.Tag 4:00 h
<b>Übernachtung</b>	Tölzer Hütte
<b>Ausrüstung</b>	A
<b>Abfahrtszeit/Ort</b>	10:00 Uhr am Freitag in Erding, Fahrgemeinschaften bilden
<b>Tourenleitung, Auskunft, Anmeldung</b>	Irene Drexl, Mail: irene.drexl@alpenverein-erding.de
<b>Anmeldezeit</b>	bis 12.06.2025
<b>Max. Teilnehmerzahl</b>	7
<b>Kursgebühr</b>	120 € (60 € Kursgebühr + 60 € Anzahlung) bitte nach Zusage der Wanderleitung - sofort auf IBAN: DE61 7016 9605 0001 8321 23 des Alpenkranzl Erding bei der VR Bank Erding überweisen.
<b>Kennwort bei Anzahlung</b>	Basiskurs alpin
<b>Hinweise</b>	Eigenanreise mit Pkw in Fahrgemeinschaften oder mit ÖPNV - wird dann besprochen
<b>Kilometer Anreise</b>	115 km

## TOURENPROGRAMM



Samstag, 05.04.2025  
**WANDERTOUR**  
**Auf den Schachenberg (1.076 m)**

Kleine feine Wanderung im Priental auf den Schachenberg über Forstwege und zum Schluss weglos. Den Rückweg dehnen wir etwas aus...

Tourenbewertung	Technik: ■■ Kondition: ■■
Ausgangspunkt	Grattenbach (Bushaltestelle), 700 m
Höhenunterschied	(ca.) 400 Hm
Gehzeit gesamt	3:00 h
Einkehrmöglichkeit	keine am Weg
Ausrüstung	A Grödel sind wahrscheinlich von Vorteil und eine Brotzeit sowieso
Abfahrtszeit/Ort	8:30 Uhr, Parkplatz am Schwimmbad, Erding
Tourenleitung, Auskunft, Anmeldung	Alexander Linke, Tel. 08122/7814 oder 0160/92120781
Anmeldezeit	20.03. bis 02.04.2025
Max. Teilnehmerzahl	9
Gebühr	4 €, bitte beim Tourenleiter bar bezahlen
Kilometer Anreise	100 km

STARKE MARKEN BEI UNSEREM

**OUTDOOR ANGEBOT**

LOWA MEINDL  
 deuter LEKI FALKE  
 DOLOMITE CMP



Lange Zeile 8 Mo-Fr 09-19 Uhr  
 85435 Erding Sa 09-18 Uhr

www.gerlspeck.info  

schuh - mode  
**Gerlspeck**



## TOURENPROGRAMM



**Sonntag, 06.04.2025**  
**WANDERTOUR**  
**Sagenhaftes Altmühltal / Eichstätt**

Unser Ausflug führt uns ins sagenhafte Altmühltal bei Eichstätt. Wir entdecken eine Mammuthöhle, treffen auf einen der ältesten Kreuzwege, wandern dort entlang einer schönen Lindenallee, kreuzen bemerkenswerte Grotten und durchschreiten die Trockenhänge mit übergroßen Figuren welche an ein Schlachtfeld erinnern.

<b>Tourenbewertung</b>	<b>Technik:</b> ■■ <b>Kondition:</b> ■■
<b>Anforderungen</b>	Forstwege, kleine Wald- und Wiesenpfade und Steige
<b>Ausgangspunkt</b>	Altmühlbrücke Pfünz / Parkplatz, St2230, 85137 Walting
<b>Höhenunterschied</b>	(ca.) 240 Hm / ca. 4:00 h
<b>Einkehrmöglichkeit</b>	Keine Einkehr während der Tour, Brotzeit mitnehmen, ggf. nach der Tour
<b>Ausrüstung</b>	A und Stirnlampe
<b>Abfahrtszeit/Ort</b>	8:00 Uhr, Parkplatz S-Bahnhof Altenerding
<b>Tourenleitung, Auskunft, Anmeldung</b>	Markus Zimmermann, Tel. 0811/55544780 oder 0172/8984062, Mail: markus.zimmermann@alpenverein-erding.de. Anmeldung bitte per Mail.
<b>Anmeldezeit</b>	20.03. bis 31.03.2025
<b>Max. Teilnehmerzahl</b>	16
<b>Gebühr</b>	4 €, bitte beim Tourenleiter bar bezahlen
<b>Hinweise</b>	Eigenanreise mit PKW, möglichst in Fahrgemeinschaften.

**Samstag, 12.04.2025**  
**UMWELTAKTION – Ramadama 2025**

Wie in den letzten Jahren wird die Sektion Alpenkranzl Erding zusammen mit vielen anderen Vereinen auch 2025 mithelfen, Erding wieder vom herumliegenden Müll zu befreien. Wo uns die Stadt genau einplant, muss noch festgelegt werden, weshalb noch kein Treffpunkt angegeben werden kann. Als Naturschutzreferent hoffe ich auf zahlreiche Beteiligung.

<b>Tourenbewertung</b>	<b>Technik:</b> ■ <b>Kondition:</b> ■
<b>Ausgangspunkt</b>	Treffpunkt wird vereinbart
<b>Gehzeit gesamt</b>	3:00 h
<b>Einkehrmöglichkeit</b>	Mittagessen um 12:00 Uhr im Bauhof Erding
<b>Ausrüstung</b>	Warnweste (Auto), robuste Kleidung, die auch schmutzig werden darf
<b>Abfahrtszeit/Ort</b>	8:30 Uhr, Treffpunkt wird vereinbart
<b>Tourenleitung, Auskunft, Anmeldung</b>	Wolfgang Mayr, Tel. 08122/54418 (AB) oder Mail: natur.umwelt.schutz@alpenverein-erding.de
<b>Anmeldezeit</b>	15.03. bis 08.04.2025

## TOURENPROGRAMM



**Samstag, 12.04.2025**  
**MTB-TOUR**  
**Zwischen Attel, Moosach und Glonn**

Wir starten in Alxing und radeln durch die Bachtäler von Attel, Moosach und Glonn.

<b>Tourenbewertung</b>	<b>Technik:</b> ■■ <b>Kondition:</b> ■■■
<b>Anforderungen</b>	kreuz und quer übers Land mit vielen kleinen Waldwegen
<b>Ausgangspunkt</b>	Alxing
<b>Höhenunterschied</b>	(ca.) 600 Hm
<b>Entfernung und Fahrzeit</b>	55 km/6:00 h
<b>Einkehrmöglichkeit</b>	diverse Cafes und Gasthöfe
<b>Ausrüstung</b>	G und funktionstüchtiges Mountainbike;
<b>Abfahrtszeit/Ort</b>	8.00 Uhr, Parkplatz S-Bahnhof Altenerding
<b>Tourenleitung, Auskunft, Anmeldung</b>	Hans Pirsch, Tel. 0176/46632853
<b>Max. Teilnehmerzahl</b>	7
<b>Gebühr</b>	2 €, bitte beim Tourenleiter bar bezahlen
<b>Kilometer Anreise</b>	40 km



**Donnerstag, 17.04.2025**  
**WANDERTOUR**  
**Bärlauch-Runde in Bad Heilbrunn**

Wanderung und evtl. Führung (stand bei Redaktionsschluss noch nicht fest) durch den Kräuter-Erlebnis-Park, durch bunte, artenreiche Wiesen und die Ramsau, die für das reiche Bärlauch-Vorkommen bekannt ist, denn dort wird der Bärlauch nämlich "Rams" genannt.

<b>Tourenbewertung</b>	<b>Technik:</b> ■ <b>Kondition:</b> ■
<b>Ausgangspunkt</b>	Reindlschmiede/Bad Heilbrunn
<b>Höhenunterschied</b>	(ca.) 100 Hm verteilt auf 12 km
<b>Gehzeit gesamt</b>	3:00 h
<b>Einkehrmöglichkeit</b>	Ja, aber steht noch nicht fest
<b>Ausrüstung</b>	A
<b>Abfahrtszeit/Ort</b>	7:00 Uhr, Parkplatz S-Bahnhof Altenerding
<b>Tourenleitung, Auskunft, Anmeldung</b>	Veronika Pfeffer, am liebsten per Mail: <a href="mailto:info@veronikapfeffer.de">info@veronikapfeffer.de</a> , sonst Tel. 0160/98904959
<b>Anmeldezeit</b>	20.03. bis 14.04.2025
<b>Max. Teilnehmerzahl</b>	15
<b>Gebühr</b>	4 €, bitte beim Tourenleiter bar bezahlen
<b>Kilometer Anreise</b>	95 km

## TOURENPROGRAMM



Donnerstag, 24.04.2025  
**ALPINES KOCHEN**  
 in der DAV-Küche im Alpinzentrum

Regelmäßige Veranstaltung im Alpinzentrum. Monatlich am letzten Donnerstag im Monat.  
 Weitere Termine: 29. Mai und 26. Juni 2025

Welche kochbegeisterte Alpenkranzler möchten dem alpinen Kochen-Team beitreten?

<b>Termine:</b>	Monatlich am letzten Donnerstag im Monat.
<b>Wer bestimmt, was gekocht wird, kauft ein und bringt die Rezepte mit?</b>	1 - 2 Teilnehmer, die sich aus dem 1. Team für den nächsten Termin melden. Der Gastgeber ändert sich also monatlich.
<b>Was wird gekocht?</b>	Gerichte (3 – 5 Gänge) aus alpinen Regionen. Jeder Abend hat ein bestimmtes Thema, wie z. B. Südtiroler Küche.
<b>Was muss man mitbringen?</b>	Kochschürze, Geld für Lebensmittel.
<b>Wer kocht?</b>	Angemeldete Mitglieder, max. 11.
<b>Welche Aufgaben fallen an?</b>	Immer zwei Köche bereiten einen Gang zu. Schnipseln, schälen, braten, Tisch decken, aufräumen, etc.
<b>Wie lange dauert das Kochen?</b>	Etwa 3 – 4 Stunden.
<b>Darf jeder mitkochen?</b>	Ja, jeder der Freude am Kochen hat, es werden keine Vorkenntnisse erwartet. Außerdem verpflichtet sich jeder Teilnehmer dazu, auch einmal den Abend zu organisieren.
<b>Wer zahlt?</b>	Die Kosten für Lebensmittel & Getränke werden geteilt.
<b>Wer entscheidet das Motto?</b>	Der Organisator des Abends, der auch einkauft und die Rezepte heraussucht.
<b>Was geschieht nach dem Kochen?</b>	Anschließend wird gemeinsam gegessen und geratscht.
<b>Wer räumt auf und reinigt die Küche anschließend?</b>	Alle Köche gemeinsam.
<b>Wer hat Spaß?</b>	Sicher alle Köche – garantiert!
<b>Ausrüstung</b>	Bitte Küchenschürze und Küchenhandtuch mitbringen. Außerdem Kleingeld für die Lebensmittel.
<b>Ort/Uhrzeit</b>	Alpinzentrum, An der Melkstatt 9 in Erding, 18 - 22 Uhr
<b>Tourenleitung, Auskunft, Anmeldung</b>	Anmeldung bei Sonja Schupsky Tel. 08122/91495 oder Mail: info@vinovia.de
<b>Anmeldung</b>	bis 17.04.2025
<b>Max. Teilnehmerzahl</b>	10
<b>Gebühr</b>	2 €, bitte beim Tourenleiter bar bezahlen

## TOURENPROGRAMM



Freitag, 25.04.2025  
**WANDERTOUR**  
 Seehamer See Umrundung

Wir umrunden den Seehamer See und kehren anschließend im Landgasthof Neukirchen ein

<b>Tourenbewertung</b>	<b>Technik:</b> ■ <b>Kondition:</b> ■
<b>Ausgangspunkt</b>	Parkplatz in Neukirchen
<b>Höhenunterschied</b>	(ca.) 70 Hm
<b>Gehzeit gesamt</b>	3:00 h
<b>Einkehrmöglichkeit</b>	Landgasthof Neukirchen
<b>Ausrüstung</b>	A
<b>Abfahrtszeit/Ort</b>	8:30 Uhr, Parkplatz S-Bahnhof Altenerding
<b>Tourenleitung, Auskunft, Anmeldung</b>	Werner Kienastl, per WhatsApp oder Mail
<b>Max. Teilnehmerzahl</b>	20
<b>Gebühr</b>	4 €, bitte beim Tourenleiter bar bezahlen
<b>Kilometer Anreise</b>	70 km



Samstag, 26.04.2025  
**BERGWANDERUNG**  
 Wer kennt den Haindorfer Berg?

Wir sind mal wieder auf vergessenen Pfaden abseits des Trubels unterwegs. Dafür können wir die Kampenwand besser sehen, als wenn wir drauf stehen würden :). Über idyllische Waldpfade und Bergwiesen führt uns die Tour auf den 1.123 m hohen Haindorfer Berg mit Blick auf die ganze Prominenz der Chiemgauer Alpen. Beim Abstieg schauen wir in die Abendmahlkapelle und machen einen Abstecher zum Bärnsee. Für die lange Tour solltest du entsprechende Kondition mitbringen.

<b>Tourenbewertung</b>	<b>Technik:</b> ■■ <b>Kondition:</b> ■■
<b>Ausgangspunkt</b>	Aschau
<b>Höhenunterschied</b>	(ca.) 600 Hm / 6:00 h
<b>Einkehrmöglichkeit</b>	Gschwendtner Stub'n- wenn offen
<b>Ausrüstung</b>	A
<b>Abfahrtszeit/Ort</b>	6:30 Uhr, Parkplatz S-Bahnhof Altenerding
<b>Tourenleitung, Auskunft, Anmeldung</b>	Veronika Pfeffer, am liebsten per Mail: <a href="mailto:info@veronikapfeffer.de">info@veronikapfeffer.de</a> , sonst Tel. 0160/98904959
<b>Anmeldezeit</b>	20.03. bis 20.04.2025
<b>Max. Teilnehmerzahl</b>	11
<b>Gebühr</b>	4 €, bitte beim Tourenleiter bar bezahlen
<b>Kilometer Anreise</b>	86 oder 110 km je nach Anreisroute

## TOURENPROGRAMM



**Sonntag, 27.04.2025**  
**WANDERTOUR**  
**Olympiapark mit Zeltdachtour**

Mit vielen Informationen rund um die Olympischen Spiele 1972, einigen historischen Hintergründen und dem Höhepunkt einer Zeltdachtour hoch über dem Olympiastadion spazieren wir durch den Olympiapark.

<b>Tourenbewertung</b>	<b>Technik:</b> ■ <b>Kondition:</b> ■
<b>Anforderungen</b>	Gut ausgebaute Stadtwege, Schwindelfreiheit auf der Zeltdachtour
<b>Ausgangspunkt</b>	U-Bahnhof Oberwiesenfeld
<b>Höhenunterschied</b>	(ca.) 60 Hm
<b>Gehzeit gesamt</b>	ca. 3:30 h
<b>Einkehrmöglichkeit</b>	Keine / erfolgt kurzfristig
<b>Ausrüstung</b>	A und geschlossenes Schuhwerk mit Gummisohle (z. B. Turnschuhe, wird vom Veranstalter für die Zeltdachtour vorgeschrieben!)
<b>Abfahrtszeit/Ort</b>	8:45 Uhr, Parkplatz S-Bahnhof Altenerding
<b>Tourenleitung, Auskunft, Anmeldung</b>	Markus Zimmermann, Tel. 0811/55544780 oder 0172/8984062, Mail: markus.zimmermann@alpenverein-erding.de. Anmeldung bitte per Mail.
<b>Anmeldezeit</b>	20.03. bis 14.04.2025
<b>Max. Teilnehmerzahl</b>	20
<b>Gebühr</b>	2 €, bitte beim Tourenleiter bar bezahlen
<b>Hinweise</b>	Anreise mit S- und U-Bahn (Gruppenticket), zzgl. ggf. Eintritte und eigener Verzehr <b>BITTE BEACHTEN</b> , für die geführte Zeltdachtour berechnet der Olympiapark 45,00 € p. P!

## TOURENPROGRAMM



**Donnerstag, 01.05.2025**  
**BERGWANDERUNG**  
**Blomberg mit Sommerrodeln**

Vom Kurort Bad Heilbrunn zunächst steil hinauf zum Stallauereck (1.213 m), dann über einen Höhenweg über Stallberger Kopf (1.322 m), Zwiesel (1.348 m) und Blomberg (1.237 m). Nach einer gemütlichen Einkehr steigen wir bis zur Mittelstation ab, über eine der längsten Sommerrodelbahnen Europas geht's geschwind wieder ins Tal. Über den Stallauer Weiher geht es über einen abwechslungsreichen Weg zur Traditionsgaststätte Ramsau mit Einkehr und dann in wenigen Schritten zurück zum Ausgangspunkt.

<b>Tourenbewertung</b>	<b>Technik:</b> ■■ <b>Kondition:</b> ■■■
<b>Anforderungen</b>	Forstwege, kleine Wald- und Wiesenpfade und Steige, Trittsicherheit vorausgesetzt
<b>Ausgangspunkt</b>	Bad Heilbrunn Parkplatz Friedhof an Buchenhözl
<b>Höhenunterschied</b>	(ca.) 900 Hm
<b>Gehzeit gesamt</b>	6:00 h
<b>Einkehrmöglichkeit</b>	Blomberghaus und Traditionsgasthof Ramsau
<b>Ausrüstung</b>	A
<b>Abfahrtszeit/Ort</b>	7:00 Uhr, Parkplatz S-Bahnhof Altenerding
<b>Tourenleitung, Auskunft, Anmeldung</b>	Markus Zimmermann, Tel. 0811/55544780 oder 0172/8984062, Mail: markus.zimmermann@alpenverein-erding.de. Anmeldung bitte per Mail.
<b>Anmeldezeit</b>	20.03. bis 22.04.2025
<b>Max. Teilnehmerzahl</b>	12
<b>Gebühr</b>	4 €, bitte beim Tourenleiter bar bezahlen
<b>Hinweise</b>	Eigenanreise mit PKW, möglichst in Fahrgemeinschaften. Es kommen anteilige Fahrkosten, ggf. Parkgebühren sowie der eigene Verzehr und Getränke hinzu. Der Preis für die Sommerrodelbahn liegt aktuell bei 9,00 €.
<b>Kilometer Anreise</b>	100 km

**Donnerstag, 01.05. – Samstag, 10.05.2025**  
**MEHRTAGESTOUR**  
**Cinque Terre - Wandern an der Ligurischen Küste**

Für diese Tour ist die Anmeldefrist am 30.11.2024 abgelaufen.  
 Wegen evtl. noch freien Plätzen bitte bei der Tourenleiterin Constanze Klotz, E-Mail: constanze.klotz@alpenverein-erding.de nachfragen.

*(ausführliche Ausschreibung siehe Programmheft IV/2024)*

## TOURENPROGRAMM



Dienstag, 06.05.2025

## LANDKREISWANDERUNG

## Frühlingswanderung durch den blühenden Staudengarten in Freising

Umweltschonend nutzen wir den öffentlichen Nahverkehr für unsere Tour in den Nachbarlandkreis Freising. Dort ist einer der informativsten und ästhetisch ansprechendsten Lehrgärten weit und breit - der Sichtungsgarten. Hier, unweit des Weihenstephaner Bergs, werden Stauden, Gehölze und Rosenneuheiten auf ihren Gebrauchswert geprüft. Beetstauden und schmuckvolle Rabatten, steppenheideartige Pflanzungen, Steingartenanlagen, Teiche und Wasserbecken sowie Gehölzsortimente bieten Anregung für die Gartengestaltung und lassen uns den Frühling bei unserem Rundgang mit allen Sinnen genießen. Freuen wir uns besonders auf die Vielzahl der unterschiedlich farbigen Rhododendronbüsche. Anschließend kehren wir im Biergarten der Brauerei ein.

Tourenbewertung	Technik: ■ Kondition: ■
Höhenunterschied	(ca.) 50 Hm
Gehzeit gesamt	2:00 h
Ausrüstung	A
Abfahrtszeit/Ort	Treffen um 9:00 Uhr, S-Bahnhof Erding
Tourenleitung, Auskunft, Anmeldung	Sonja Schupsky Tel. 08122/91495
Anmeldezeit	2 €, bitte beim Tourenleiter bar bezahlen
Max. Teilnehmerzahl	12
Kilometer Anreise	29 km

# krüger

## Sanitär- und Heizungsbau



Spiegelgasse 8 - 85435 Erding  
 Tel. 08122 / 5 49 57 . Fax 08122 / 9 18 26  
 info@krueger-erding.de  
 www.krueger-erding.de

## TOURENPROGRAMM



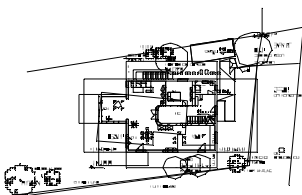
Samstag, 10.05.2025  
**BERGWANDERUNG**  
 Trainsjoch

Dieser nette Aussichts- und Grenzberg zwischen Bayern und Tirol südlich von Bayrischzell ist heute unser Ziel. Natürlich darf die Einkehr in der Mariandlalm nicht fehlen. Bring aber gute Kondition für die 900 Hm und teilweise steilen Höhenmeter mit.

Tourenbewertung	Technik: ■■ Kondition: ■■■■
Ausgangspunkt	Wanderparkplatz am Ursprungpass
Höhenunterschied	(ca.) 900 Hm
Gehzeit gesamt	6:00 h
Einkehrmöglichkeit	Mariandlalm
Ausrüstung	A
Abfahrtszeit/Ort	6:30 Uhr, Parkplatz S-Bahnhof Altenerding
Tourenleitung, Auskunft, Anmeldung	Veronika Pfeffer, am liebsten per Mail: <a href="mailto:info@veronikapfeffer.de">info@veronikapfeffer.de</a> , sonst Tel. 0160/98904959
Anmeldezeit	20.03. bis 03.05.2025
Max. Teilnehmerzahl	11
Gebühr	4 €, bitte beim Tourenleiter bar bezahlen
Kilometer Anreise	110 km

## ARCHITEKTURBÜRO WERNER IRL

Dipl.- Ing. (FH)



- Planung u. Betreuung v. Neubauten, Umbauten u. Erweiterungen, Renovierungen
- Brandschutznachweise
- Erstellung v. Energieausweisen
- Sicherheits- u. Gesundheitsschutzkoordinator

Seiptgasse 3, 85435 Altenerding, Tel. 08122/945690, [werner-ab@gmx.de](mailto:werner-ab@gmx.de)





Sonntag, 11.05.2025

## WANDERTOUR

## Muttertagstour ins Altmühltal und zur Tropfsteinhöhle Schulerloch

Nicht nur für Mütter! Wir fahren zunächst Richtung Kelheim zur Tropfsteinhöhle Schulerloch (mit Führung). Nun weiter zum malerischen Ort Essing und hinauf zur Burg Randeck (mit Besichtigung). Im weiteren Verlauf gibt es so einiges in der schönen Juralandschaft zu entdecken. Unser Rückweg führt am gegenüberliegenden Altmühlufer vorbei an Altessing zum Ausgangspunkt.

<b>Tourenbewertung</b>	<b>Technik:</b> ■ <b>Kondition:</b> ■
<b>Anforderungen</b>	Entlang an Forstwegen und teils über Waldwege und kleinere Pfade
<b>Ausgangspunkt</b>	Wanderparkplatz Tropfsteinhöhle Schulerloch
<b>Höhenunterschied</b>	(ca.) 120 Hm
<b>Gehzeit gesamt</b>	3:30 h
<b>Einkehrmöglichkeit</b>	Kleine Brotzeit mitnehmen. Einkehr ist geplant, stand zum Redaktionsschluss noch nicht fest.
<b>Ausrüstung</b>	A und Stirnlampe
<b>Abfahrtszeit/Ort</b>	8:00 Uhr, Parkplatz S-Bahnhof Altenerding
<b>Tourenleitung, Auskunft, Anmeldung</b>	Markus Zimmermann, Tel. 0811/55544780 oder 0172/8984062, Mail: markus.zimmermann@alpenverein-erding.de. Anmeldung bitte per Mail.
<b>Anmeldezeit</b>	20.03. bis 21.04.2025
<b>Max. Teilnehmerzahl</b>	20
<b>Gebühr</b>	4 €, bitte beim Tourenleiter bar bezahlen
<b>Hinweise</b>	Eigenanreise mit PKW, möglichst in Fahrgemeinschaften, Eintritt für Tropfsteinhöhle und Burg 10,00 €
<b>Kilometer Anreise</b>	120 km

## TOURENPROGRAMM



**Mittwoch, 14.05.2025**  
**MTB-TOUR**  
**MTB - Training und Spiele am Alpinzentrum**

Wir werden am Alpinzentrum und in der Umgebung mit unserem MTB unsere Fahrtechnik mit vielen Spielen, Übungen und Gaudi für die bevorstehende Saison trainieren.

<b>Tourenbewertung</b>	<b>Technik:</b> ■■ <b>Kondition:</b> ■
<b>Ausgangspunkt</b>	Alpinzentrum Erding
<b>Fahrzeit</b>	1:00 - 2:00 h
<b>Einkehrmöglichkeit</b>	Sundowner am Kronthaler Weiher
<b>Ausrüstung</b>	G und funktionstüchtiges Mountainbike
<b>Treffpunkt</b>	18.00 Uhr, Alpinzentrum
<b>Tourenleitung, Auskunft, Anmeldung</b>	Hans Pirsch Tel. 0176/46632853
<b>Max. Teilnehmerzahl</b>	5
<b>Gebühr</b>	2 €, bitte beim Tourenleiter bar bezahlen



**Donnerstag, 15.05.2025 bis Sonntag, 18.05.2025**  
**MTB-TOUR**  
**MTB-Touren in Nordbayern (Oberpfalz/Fichtelgebirge)**

Wir starten in den Frühling mit Touren im nördlichen Bayern. Entweder zieht es uns in den oberpfälzer Teil des Bayerischen Waldes oder in Richtung Fichtelgebirge. Die Touren richten sich dabei nach den Teilnehmenden. Es wird versucht auch einfache Singletrail-Abschnitte einzubauen.

<b>Tourenbewertung</b>	<b>Technik:</b> ■■ <b>Kondition:</b> ■■■■
<b>Anforderungen</b>	Funktionstüchtiges und verkehrssicheres MTB, eMTB auf Anfrage
<b>Ausgangspunkt</b>	evtl. Cham oder Marktredwitz
<b>Höhenunterschied</b>	(ca.) 1.000 Hm
<b>Entfernung und Fahrzeit</b>	40 km/ 5:00 h
<b>Übernachtung</b>	Pension oder einfacheres Hotel
<b>Ausrüstung</b>	G
<b>Abfahrtszeit/Ort</b>	7:30 Uhr, Parkplatz S-Bahnhof Altenerding
<b>Tourenleitung, Auskunft, Anmeldung</b>	Michael Kreuz, Tel. 0170/2742507 oder Mail: michael.kreuz@web.de

## TOURENPROGRAMM

Anmeldezeit	20.03. bis 31.03.2025
Max. Teilnehmerzahl	7
Gebühr	170 € (15 € Tourengebühr + 165 € Anzahlung) bitte nach der verbindlichen Anmeldung auf IBAN: DE61 7016 9605 0001 8321 23 des Alpenkranzl Erding bei der VR Bank Erding überweisen.
Kennwort bei Anzahlung	MTB Oberpfalz
Gesamtpreis	Falls grundsätzliches Interesse besteht bitte auf alle Fälle melden. Die verbindliche Anmeldung kann dann auch erst nach Festlegung des Tourenziels erfolgen.
Kilometer Anreise	170-220 km



**Samstag, 17.05.2025**  
**MTB-TOUR**  
**Rund um Rottenburg an der Laaber**

Wir starten in Furth im Norden von Landshut und umrunden Rottenburg an der Laaber auf vielen kleinen Wegen.

Tourenbewertung	Technik: ■■ Kondition: ■■■
Anforderungen	kreuz und quer übers Land und durch kleine Bachtäler
Ausgangspunkt	Furth
Höhenunterschied	(ca.) 1000 Hm
Entfernung und Fahrzeit	65 km/6:00 h
Einkehrmöglichkeit	diverse Cafes und Gasthöfe
Ausrüstung	G und funktionstüchtiges Mountainbike;
Abfahrtszeit/Ort	8.00 Uhr, Parkplatz S-Bahnhof Altenerding
Tourenleitung, Auskunft, Anmeldung	Hans Pirsch Tel. 0176/46632853
Max. Teilnehmerzahl	7
Gebühr	2 €, bitte beim Tourenleiter bar bezahlen
Kilometer Anreise	45 km

## TOURENPROGRAMM



**Sonntag, 18.05.2025**  
**PILGERWANDERUNG MIT DEM KATHOLISCHEN BILDUNGSWERK**  
**„Das Wunder vom wachsenden Felsen“**

Der Pilgerweg beginnt beim Bahnhof in Landau und folgt dem Lauf der Isar; dabei entdecken wir renaturierte Flussgebiete. Brotzeit machen wir an einer schönen Stelle an der Isar. Danach suchen wir „das Wunder vom wachsenden Felsen“ bei Usterling auf. Der Weg führt uns zurück nach Landau in die Kirche Maria Himmelfahrt. Nach einer gemütlichen Brotzeitpause im Gasthaus folgen wir dem Bockerlbahnweg, vorbei an der Josephskapelle, zurück zum Bahnhof. An- und Rückfahrt mit der Bahn von Freising nach Landau (Isar)

<b>Tourenbewertung</b>	<b>Technik:</b> ■ <b>Kondition:</b> ■■
<b>Höhenunterschied</b>	(ca.) 250 Hm
<b>Entfernung/Gehzeit</b>	18 km/4:00 - 5:00 h
<b>Einkehrmöglichkeit</b>	ja, in Landau
<b>Ausrüstung</b>	A
<b>Abfahrtszeit/Ort</b>	7:40 Uhr, Bahnhof Freising
<b>Tourenleitung, Auskunft, Anmeldung</b>	Pilgerbegleiter: Constanze Klotz und Nikolaus Hintermaier Anmeldung und Bezahlung (17 Euro) NUR übers Katholische Bildungswerk Tel.: 08122/1606 Mail: info@kbw-erding.de
<b>Anmeldezeit</b>	beim KBW Erding bis 09.05.2025
<b>Max. Teilnehmerzahl</b>	25
<b>Hinweise</b>	Anreise ab Freising mit der Bahn; Bahnticket anteilig kommt zu den 17 € dazu Mitfahrgelegenheit nach Freising bitte beim KBW erfragen



**Donnerstag, 22.05.2025**  
**MTB-TOUR**  
**MTB – Training und Spiele am Alpinzentrum**

Näheres siehe Tourenausschreibung vom 14.05.2025!  
 Auskünfte und Anmeldung bei Hans Pirsch, Tel. 0176/46632853

## TOURENPROGRAMM



Freitag, 23.05.2025  
BERGWANDERUNG  
Schwarzenberg

Wir wandern aussichtsreich von Hundham auf den Schwarzenberg (Rundtour)

Tourenbewertung	Technik: ■■ Kondition: ■■
Ausgangspunkt	Loipenparkplatz in Hundham
Anforderungen	teilweise Wurzelpfade
Höhenunterschied	(ca.) 370 Hm / 3:00 h
Einkehrmöglichkeit	erst im Anschluss in Hundham (Hatzstüberl)
Ausrüstung	A
Abfahrtszeit/Ort	8:00 Uhr, Parkplatz S-Bahnhof Altenerding
Tourenleitung, Auskunft, Anmeldung	Werner Kienastl, per Mail oder WhatsApp
Max. Teilnehmerzahl	7
Gebühr	4 €, bitte beim Tourenleiter bar bezahlen
Kilometer Anreise	90 km

2022

**TAUBMANN & CO**  
Stahlhandel & Service GmbH



**SEIT ÜBER  
100 JAHREN FÜR SIE DA**  
Besuchen Sie auch unseren Online-Shop

**Alle Profile in Stahl, Messing, Edelstahl, Aluminium**

Am Lenzenfleck 25  
85737 Ismaning  
Telefon 089-32 70 80-3  
Fax 089-32 70 80-59  
E-Mail [info@stahlbaron.de](mailto:info@stahlbaron.de)  
Internet [www.stahlbaron.de](http://www.stahlbaron.de)



1918



Samstag, 24.05.2025

## BERGWANDERUNG

### Gratwanderung Herzogstand (1.731 m) - Heimgarten (1.791 m)

Ein Klassiker, die Gratwanderung vom Herzogstand zum Heimgarten, anspruchsvoll mit einer grandiosen Aussicht auf Kochel- und Walchensee, das Karwendel und das Voralpenland. Trotz Seilversicherungen ist der Weg gut begehbar.

<b>Tourenbewertung</b>	<b>Technik:</b> ■■■■ <b>Kondition:</b> ■■■■
<b>Anforderungen</b>	Forstwege, kleine Wald- und Wiesenpfade und Steige, teils seilversicherte Stellen, Trittsicherheit und Schwindelfreiheit vorausgesetzt (bis zu T3)
<b>Ausgangspunkt</b>	Wanderparkplatz 2, Heimgartenstraße 22, 82441 Ohlstadt
<b>Höhenunterschied</b>	(ca.) 1200 Hm
<b>Gehzeit gesamt</b>	6:30 h
<b>Einkehrmöglichkeit</b>	Berggasthaus Herzogstand, Heimgartenhütte, wird noch bekannt gegeben
<b>Ausrüstung</b>	A und Stirnlampe
<b>Abfahrtszeit/Ort</b>	5:00 Uhr, Parkplatz S-Bahnhof Altenerding
<b>Tourenleitung, Auskunft, Anmeldung</b>	Markus Zimmermann, Tel. 0811/55544780 oder 0172/8984062, Mail: markus.zimmermann@alpenverein-erding.de. Anmeldung bitte per Mail.
<b>Anmeldezeit</b>	20.03. bis 19.05.2025
<b>Max. Teilnehmerzahl</b>	8
<b>Gebühr</b>	4 €, bitte beim Tourenleiter bar bezahlen
<b>Hinweise</b>	Eigenanreise mit PKW, möglichst in Fahrgemeinschaften. Wir benötigen je nach Teilnehmerzahl zumindest ein weiteres Fahrzeug, welches wir für den Rückweg bereits in Ohlstadt parken! Hinzu kommen anteilige Parkgebühren sowie der eigene Verzehr und Getränke.
<b>Kilometer Anreise</b>	130 km

## TOURENPROGRAMM



Samstag, 24.05.2025

MTB-TOUR

Rundtour: Maisinger See, Starnberger See, Oster-Seen

Landschaftlich und biketechnisch abwechslungsreiche MTB-Tour. Einkehrmöglichkeiten unterwegs. Einzelne Wurzelpassagen können auch geschoben werden.

Tourenbewertung	Technik: ■■ Kondition: ■■■
Anforderungen	Sichere Beherrschung des voll funktionstüchtigen Mountainbikes. Ersatzschlauch bitte mitnehmen.
Ausgangspunkt	S-Bahn: Erding bis Bahnhof Starnberg, Rückfahrt Bahnhof Tutzing Erding
Höhenunterschied	(ca.) 450 Hm
Entfernung und Fahrzeit	ca.68 km und bis ca. 5:30 h reine Fahrzeit
Einkehrmöglichkeit	Unterwegs diverse Möglichkeiten
Ausrüstung	G Geländegängiges Bike, Brotzeit und Getränke sowie Ersatzschlauch
Abfahrtszeit/Ort	Uhrzeit wird noch vereinbart, eher früh
Tourenleitung, Auskunft, Anmeldung	Christa Perleb Mail: c.perleb@gmail.com oder Tel. 0176/45607316
Anmeldezeit	01.05. bis 15.05.2025
Max. Teilnehmerzahl	7
Gebühr	4 €, bitte beim Tourenleiter bar bezahlen
Kilometer Anreise	Bahnreise, sonst nach Absprache

**Haushalt  
Hotel - Gastronomie  
Berufsbekleidung  
Teppichreinigung  
Fußmattenverleih**

Meisterbetrieb

**JÄNICKE**  
GmbH

Franz-Brombach-Straße 11-13, Erding  
08122/5199, [www.waescherei-jaenicke.de](http://www.waescherei-jaenicke.de)

**Wäscherei  
Textilreinigung**



**Sonntag, 25.05.2024**  
**BERGWANDERUNG**  
**Blumenwanderung zur Himmelmoosalm**

Unterwegs im botanischen Paradies des Gießenbachtals: Im hinteren Teil dieses landschaftlich großartigen Tals begleiten uns Orchideen wie Frauenschuh, Knabenkraut, Stendelwurz, Fettkraut und viele andere geschützte Pflanzen auf unserer Wanderung.

<b>Tourenbewertung</b>	<b>Technik:</b> ■■ <b>Kondition:</b> ■■
<b>Anforderungen</b>	Unschwierige Wanderung mit etwas steilerem Anstieg zur Himmelmoosalm
<b>Ausgangspunkt</b>	Kiefersfelden, Wanderparkplatz Gießenbach
<b>Höhenunterschied</b>	(ca.) 750 Hm
<b>Gehzeit gesamt</b>	5:00 h
<b>Einkehrmöglichkeit</b>	nach der Tour im Tal
<b>Ausrüstung</b>	A
<b>Abfahrtszeit/Ort</b>	06:00 Uhr, Parkplatz S-Bahnhof Altenerding
<b>Tourenleitung, Auskunft, Anmeldung</b>	Hans Sterr Anmeldung nur per Mail an <a href="mailto:mail@hsterr.de">mail@hsterr.de</a>
<b>Anmeldezeit</b>	20.03. bis 16.05.2025
<b>Max. Teilnehmerzahl</b>	7
<b>Gebühr</b>	4 €, bitte beim Tourenleiter bar bezahlen
<b>Kilometer Anreise</b>	124 km



## TOURENPROGRAMM



Donnerstag, 29.05.2025  
**ALPINES KOCHEN**  
 in der DAV-Küche im Alpinzentrum

Ausführliche Beschreibung siehe Eintrag am 24.04.2025.

Anmeldung bei Sonja Schupsky, Tel. 08122/91495 oder E-Mail: info@vinovia.de bis 22.05.2025



Donnerstag, 29.05.2025  
**BERGWANDERUNG**  
 Königsstand (1.453 m), Ammergauer Alpen

Auf dieser leichten Wanderung kreuzen wir immer wieder den ehemaligen Reitweg König Maximilians, gehen meist über kleine Pfade und Steige zum Königsstand. Von diesem Plateau bietet sich eine wunderschöne Aussicht auf Garmisch, sowie die umliegenden Berge des Estergebirges, das Wettersteingebirge und die Zugspitze.

<b>Tourenbewertung</b>	<b>Technik:</b> ■■ <b>Kondition:</b> ■■
<b>Ausgangspunkt</b>	Garmisch an der Bayernhalle, gebührenfreier Parkplatz (Brauhausstraße, Lazarettstraße)
<b>Anforderungen</b>	Forstwege und kleine Wald- und Wiesenpfade, sowie eine kurze aber breite ausgesetzte Stelle - Trittsicherheit und Schwindelfreiheit vorausgesetzt.
<b>Höhenunterschied</b>	(ca.) 800 Hm
<b>Gehzeit gesamt</b>	4:30 h
<b>Einkehrmöglichkeit</b>	Berggasthof St. Martin
<b>Ausrüstung</b>	A und Stirnlampe
<b>Abfahrtszeit/Ort</b>	6:00 Uhr, Parkplatz S-Bahnhof Altenerding
<b>Tourenleitung, Auskunft, Anmeldung</b>	Markus Zimmermann, Tel. 0811/55544780 oder 0172/8984062, Mail: markus.zimmermann@alpenverein-erding.de. Anmeldung bitte per Mail.
<b>Anmeldezeit</b>	20.03. bis 29.05.2025
<b>Max. Teilnehmerzahl</b>	12
<b>Gebühr</b>	4 €, bitte beim Tourenleiter bar bezahlen
<b>Hinweise</b>	Eigenanreise mit PKW, möglichst in Fahrgemeinschaften.
<b>Kilometer Anreise</b>	135 km

## TOURENPROGRAMM



Mittwoch, 04.06.2025  
 MTB-TOUR  
 MTB – Training und Spiele am Alpinzentrum

Näheres siehe Tourenausschreibung vom 14.05.2025!

Auskünfte und Anmeldung bei Hans Pirsch, Tel. 0176/46632853



Mittwoch, 04.06.2025  
 WANDERTOUR  
 Von Possenhofen nach Tutzing am Starnberger See

Mit der S-Bahn fahren wir nach Possenhofen. Zuerst umrunden wir das Schloss, wo die spätere Kaiserin Sissi ihre Jugend verbracht hat. Über die Wolfsschlucht entlang des Starzenbaches geht es nach Feldafing zum historischen Strandbad. Dort kann man etwas essen, oder gegen Gebühr auch baden. Der Weiterweg führt zur Roseninsel mit ihrem sehenswerten Baumbestand und Rosengarten, auf die wir mit einer kleinen Fähre übersetzen. Direkt am Starnberger See entlang erreichen wir den Biergarten in Tutzing, wo wir vor der Heimfahrt nochmal einkehren..

<b>Tourenbewertung</b>	<b>Technik:</b> ■ <b>Kondition:</b> ■
<b>Ausgangspunkt</b>	Possenhofen
<b>Höhenunterschied</b>	(ca.) 100 Hm
<b>Gehzeit gesamt</b>	4:00 h
<b>Einkehrmöglichkeit</b>	ja
<b>Ausrüstung</b>	A und Badesachen, wer baden möchte
<b>Abfahrtszeit/Ort</b>	8:20 Uhr, Parkplatz S-Bahnhof Altenerding
<b>Tourenleitung, Auskunft, Anmeldung</b>	Wolfgang Mayr, Tel. 08122/54418 oder Mail: natur.umwelt.schutz@alpenverein-erding.de
<b>Anmeldezeit</b>	16.05. bis 30.05.2025
<b>Max. Teilnehmerzahl</b>	12
<b>Gebühr</b>	4 €, bitte beim Tourenleiter bar bezahlen
<b>Hinweise</b>	Teilnehmer ohne Deutschlandticket fahren soweit wie möglich mit Gruppentageskarten zu je 5 Personen. Die Kosten werden anschließend unter diesen Teilnehmern aufgeteilt. Die Fähre zur Roseninsel kostet 5 Euro / Person.



**Samstag, 07.06.2025 bis Sonntag, 15.06.2025**  
**MEHRTAGESTOUR STÄDTE- UND BERGTOUR**  
**Goldenes Prag und Riesengebirge ... auf den Spuren Rübezahls**

Es ist sicherlich einmal eine völlig andere Tour! So erkunden wir die "Goldene Stadt der hundert Türme" mit ihren zahlreichen barocken Gebäuden, vielen gotischen Kirchen, (nicht nur) die Karlsbrücke mit ihren Statuen, sowie das weltgrößte Stadion, sondern lernen auch die Geschichte der Stadt kennen. Die weiten Gärten und Parks bieten einen fantastischen Blick über Prag und am Rande der Stadt durchwandern wir eine fantastische Schlucht.

Weitgehend unbekannt, aber dennoch nicht weniger spektakulär ist das durch den Berggeist Rübezahl bekannte Riesengebirge. Hier überschreiten wir den Hauptkamm (die Wasserscheide zwischen Oder und Elbe) entlang der polnisch-tschechischen Grenze von Spindlermühle, zur Elbquelle, vorbei an einigen bizarren Felsformationen, der Schneegrube mit ihren eiszeitlichen Gletscherkaren, steilen felsigen Flanken, schönen Bergseen und einigen grandiosen Wasserfällen zum ehemals höchsten Berg Preußens, der Schneekoppe (1.602 m).

**Incl. 6 Übernachtungen** mit Frühstück im \*\*\*\*Hotel in Prag und **incl. 2 Übernachtungen** mit Frühstück in einfachen Hütten / Hotels im Riesengebirge. **Hinzu kommen für Anreise, Abreise, Transfer, Eintritte, Stadtführung und ähnliches etwa 400 € zzgl. dem eigenen Verzehr und Getränke!** Eine Vorstellung der Tour mit einem Kurzvortrag sowie dem groben Ablauf der Reise gibt es beim Infoabend am Mittwoch, 10.04.2025 um 19:00 Uhr im Alpinzentrum (KEINE Anmeldung erforderlich).

<b>Tourenbewertung</b>	<b>Technik: ■■ Kondition: ■■</b>
<b>Anforderungen</b>	Stadtwege, Forstwege, kleine Wald- und Wiesenpfade und Steige, Trittsicherheit und Schwindelfreiheit vorausgesetzt
<b>Ausgangspunkt</b>	wird vereinbart
<b>Höhenunterschied</b>	(ca.) 700 Hm
<b>Gehzeit gesamt</b>	ca. 4:30 bis 6:00 h
<b>Einkehrmöglichkeit</b>	Diverse unterwegs
<b>Übernachtung</b>	9
<b>Ausrüstung</b>	A weitere Infos auf Nachfrage und beim Infoabend (siehe oben)
<b>Abfahrtszeit/Ort</b>	wird vereinbart
<b>Tourenleitung, Auskunft, Anmeldung</b>	Markus Zimmermann, Tel. 0811/55544780 oder 0172/8984062, Mail: markus.zimmermann@alpenverein-erding.de. Anmeldung bitte per Mail.
<b>Anmeldezeit</b>	20.03. bis 28.04.2025
<b>Max. Teilnehmerzahl</b>	12
<b>Gesamtpreis</b>	636 € (36 € Tourengebühr + 600 € Anzahlung) bitte nach der verbindlichen Anmeldung auf IBAN: DE61 7016 9605 0001 8321 23 des Alpenkranzl Erding bei der VR Bank Erding überweisen.
<b>Kennwort bei Anzahlung</b>	Prag
<b>Hinweise</b>	Anreise mit Bus / Bahn. Bitte FRÜH buchen, da die Übernachtungsmöglichkeiten zu den Pfingstferien begrenzt sind, Danke!

## TOURENPROGRAMM



Donnerstag, 12.06.2025  
**MTB-TOUR**  
 MTB – Training und Spiele am Alpinzentrum

Näheres siehe Tourenausschreibung vom 14.05.2025!

Auskünfte und Anmeldung bei Hans Pirsch, Tel. 0176/46632853



Samstag, 14.06.2025  
**RENNRADTOUR**  
 Mit dem Rennrad durchs Seenland am Chiemsee

Wir starten in Amerang und sausen zum Waginger See und über den Chiemsee wieder zurück.

Tourenbewertung	Technik: ■■ Kondition: ■■■■
Ausgangspunkt	Amerang
Höhenunterschied	(ca.) 1.100 Hm
Entfernung und Fahrzeit	110 km / 6:00 h
Einkehrmöglichkeit	diverse Cafes, Gasthöfe und Biergärten
Ausrüstung	G Funktionstüchtiges Rennrad, Helmpflicht, je nach Wetter und Absprache evtl. leichte Badesachen.
Abfahrtszeit/Ort	8:00 Uhr, Parkplatz S-Bahnhof Altenerding
Tourenleitung, Auskunft, Anmeldung	Hans Pirsch Tel. 0176/46632853
Anmeldezeit	bis 12.06.2024
Max. Teilnehmerzahl	7
Gebühr	4 €, bitte beim Tourenleiter bar bezahlen
Kilometer Anreise	55 km

## TOURENPROGRAMM



Samstag, 14.06.2025  
BERGWANDERUNG

## Hoch über dem Walchsee auf Rudersburg und Wetterfahne

Über steile blumige Bergweiden erklimmen wir die Wetterfahne und den felsigen Hochsitz Rudersburg, über dem Kössener Becken. Für die Tour solltet Ihr gute Kondition mitbringen. Nur bei trockenem Wetter möglich!

Tourenbewertung	Technik: ■■■ Kondition: ■■■
Ausgangspunkt	Kössen Staffen, Wanderparkplatz
Höhenunterschied	(ca.) 950 Hm
Gehzeit gesamt	5:30 h
Einkehrmöglichkeit	Edernalm oder Naringalm- wenn offen
Ausrüstung	A
Abfahrtszeit/Ort	6:30 Uhr, Parkplatz S-Bahnhof Altenerding
Tourenleitung, Auskunft, Anmeldung	Veronika Pfeffer, am liebsten per Mail: <a href="mailto:info@veronikapfeffer.de">info@veronikapfeffer.de</a> , sonst Tel. 0160/98904959
Anmeldezeit	20.03. bis 08.06.2025
Max. Teilnehmerzahl	11
Gebühr	4 €, bitte beim Tourenleiter bar bezahlen
Kilometer Anreise	110 km



DIE SPEZIALISTEN FÜR  
NEUBAU ODER RENOVIERUNG!

**KNEER-SÜDFENSTER** Fachpartner bieten Ihnen das Komplettangebot in allen Materialgruppen. Dadurch haben Sie eine grenzenlose Gestaltungsvielfalt.

FENSTER • HAUSTÜREN • ROLLLÄDEN  
INSEKTENSCHUTZ

FOLGEN SIE UNS AUF



GLASEREI  
**hochholzer**

GLASEREI HOCHHOLZER  
JOSEF HOCHHOLZER E.K.

Todfeilerstraße 1 | 85435 Erding  
Telefon: +49 (0) 8122 892 236

[WWW.HOCHHOLZER.NET](http://WWW.HOCHHOLZER.NET)

## TOURENPROGRAMM



Sonntag, 15.06.2025  
**LANDKREISWANDERUNG**  
**Ardinger Bergweg verkürzt**

Diesmal wandern wir verkürzt auf dem Ardinger Bergweg. Bis zum Sepp-Brenninger-Stadion bleiben wir auf dem ursprünglichen Pfad, schlagen dann aber die Richtung an der Sempt zur Innenstadt ein, wo wir auch einkehren.

<b>Tourenbewertung</b>	<b>Technik:</b> ■ <b>Kondition:</b> ■
<b>Ausgangspunkt</b>	Grüner Markt in Erding
<b>Höhenunterschied</b>	(ca.) 20 Hm
<b>Gehzeit gesamt</b>	2:00 h
<b>Einkehrmöglichkeit</b>	Zum Abschluss in einem Café in Erding
<b>Ausrüstung</b>	A
<b>Treffpunkt</b>	13:00 Uhr
<b>Tourenleitung, Auskunft, Anmeldung</b>	Alexander Linke Tel. 08122/7814 oder 0160/92120781
<b>Anmeldezeit</b>	20.03. bis 08.06.2025
<b>Gebühr</b>	Die Wanderung ist für alle Teilnehmer ohne Tourengebühr möglich.



Donnerstag, 19.06.2025 bis Montag 22.06.2025  
**BERGWANDERUNG MEHRTAGESTOUR (KEINE Gletscherbegehung!)**  
**Wandern Kaunertal ... einmal dem Gletscher ganz nahe**

Beeindruckendes Erlebnis um die Gletscherwelt im Kaunertal. Hierzu gehen wir den Gletscherlehrpfad hinauf zur Gletscherzunge. Weiter unternehmen wir möglichst vom Gepatschhaus naheliegende und erlebnisreiche Touren. Da wir zu dieser Jahreszeit in dieser Höhe stark vom Wetter abhängig sind, kann es witterungsbedingt kurzfristig zu Änderungen des geplanten Programms kommen.

- 1. Tag** Tour zum Ölgrubenjoch (3044m), (bis 5 Std., bis zu 1.150 Hm)
- 2. Tag** Aufstieg zum Riffeljoch, (3.146 m), (ca. 4:30 Std., ca. 820 Hm)
- 3. Tag** Über den Gletscherlehrpfad zur Gletscherzunge auf ca. 2.300 m, abends witterungsbedingt ggf. eine kleine Überraschungstour (ca. 3 Std., ca. 400 Hm)
- 4. Tag** Fahrt zum Kaunertalstausee, Aufstieg zum Zirbenweg, anschließend Rückreise (ca. 5:30 Std. ca. 1180 Hm)

Kurzinfo hierzu am Infoabend am Donnerstag, 10.04.2025 um 19:00 Uhr im Alpinzentrum.

<b>Tourenbewertung</b>	<b>Technik:</b> ■■■ <b>Kondition:</b> ■■■■
<b>Anforderungen</b>	Forstwege, kleine Wald- und Wiesenpfade und Steige, Trittsicherheit erforderlich, Schwindelfreiheit erforderlich, zum Teil sind die Touren seilversichert

## TOURENPROGRAMM

<b>Ausgangspunkt</b>	Gepatschhaus, siehe Tourenbeschreibung
<b>Höhenunterschied</b>	bis 1.200 Hm, siehe Tourenbeschreibung
<b>Gehzeit gesamt</b>	täglich bis ca. 5:30 h
<b>Einkehrmöglichkeit</b>	Keine Einkehrmöglichkeit während der Tour, ggf. Lunchpaket
<b>Übernachtung</b>	Gepatschhaus
<b>Ausrüstung</b>	A Übernachtung auf der Hütte, Einzelheiten werden rechtzeitig mitgeteilt
<b>Abfahrtszeit/Ort</b>	6:00 Uhr, Parkplatz S-Bahnhof Altenerding
<b>Tourenleitung, Auskunft, Anmeldung</b>	Markus Zimmermann, Tel. 0811/55544780 oder 0172/8984062, Mail: markus.zimmermann@alpenverein-erding.de. Anmeldung bitte per Mail.
<b>Anmeldezeit</b>	20.03. bis 28.04.2025
<b>Max. Teilnehmerzahl</b>	12
<b>Gesamtpreis</b>	136 € (16 € Tourengebühr + 120 € Anzahlung) bitte nach der verbindlichen Anmeldung auf IBAN: DE61 7016 9605 0001 8321 23 des Alpenkranzl Erding bei der VR Bank Erding überweisen.
<b>Kennwort bei Anzahlung</b>	Kaunertal-Gepatschhaus
<b>Hinweise</b>	Eigenanreise mit PKW, möglichst in Fahrgemeinschaften BITTE BEACHTEN! Bitte FRÜH buchen, da während der Feiertage die Übernachtungsmöglichkeiten begrenzt sind, Danke! Witterungsbedingt kann es zu Änderungen des geplanten Programms kommen. Es kommen für anteilige Fahrkosten, Maut, Parkgebühren etc. noch etwa 130 € hinzu, zzgl. dem eigenen Verzehr und Getränke.
<b>Kilometer Anreise</b>	ca. 300 km

## TOURENPROGRAMM



Freitag, 20.06.2025  
**BERGWANDERUNG**  
 Buchsteinumrundung

Wir steigen vom Parkplatz Klamm/Königsalm empor und umrunden den Buchstein im Uhrzeigersinn. Bevor wir absteigen, kehren wir noch in der Buchsteinhütte ein

Tourenbewertung	Technik: ■■ Kondition: ■■
Anforderungen	keine besonderen
Ausgangspunkt	Parkplatz Klamm / Königsalm
Höhenunterschied	(ca.) 700 Hm / 5:30 h
Einkehrmöglichkeit	Buchsteinhütte
Ausrüstung	A
Abfahrtszeit/Ort	7:30 Uhr, Parkplatz S-Bahnhof Altenerding
Tourenleitung, Auskunft, Anmeldung	Werner Kienastl, per Mail oder WhatsApp
Max. Teilnehmerzahl	7
Gebühr	4 €, bitte beim Tourenleiter bar bezahlen
Kilometer Anreise	100 km



Mittwoch, 25.06.2025 bis Donnerstag 26.06.2025  
**MEHRTAGESTOUR – Säuling über Säulinghaus in den Ammergauer Alpen**

Mittelschwere Bergwanderung ab Hohenschwangau. Anreise von Erding mit der BayernCard in gut 3 Stunden bis Füssen. Weiter mit dem Bus zu den Königsschlössern und Aufstieg zum Säulinghaus (ca. 900 Hm). Am Sonntag geht's zum markantesten Gipfel der eher zahmen Ammergauer Alpen (ca. 350 Hm) - dem Säuling (2.047 m). Am Nachmittag Abstieg und Bahnfahrt über Füssen zurück nach Erding.

Tourenbewertung	Technik: ■■■ Kondition: ■■■
Anforderungen	Trittsicherheit und Schwindelfreiheit
Höhenunterschied	900 Hm + 350 Hm / 3:00 h
Übernachtung	Säulinghaus, ÜN mit Halbpension ca. 50 €
Ausrüstung	A
Abfahrtszeit/Ort	Treffen um 6:30 Uhr, S-Bahnhof Erding
Tourenleitung, Auskunft, Anmeldung	Sonja Schupsky Tel. 08122/91495
Max. Teilnehmerzahl	7
Gesamtpreis	60 € (8 € Tourengebühr + 52 € Anzahlung) bitte nach der verbindlichen Anmeldung auf IBAN: DE61 7016 9605 0001 8321 23 des Alpenkranzl Erding bei der VR Bank Erding überweisen.
Kennwort bei Anzahlung	Säuling



## TOURENPROGRAMM



Donnerstag, 26.06.2025  
ALPINES KOCHEN  
in der DAV-Küche im Alpinzentrum

Ausführliche Beschreibung siehe Eintrag am 24.04.2025.

Anmeldung bei Sonja Schupsky, Tel. 08122/91495 oder E-Mail: info@vinovia.de bis 22.06.2025



Samstag, 28.06. und Sonntag, 29.06.2025  
MTB-TOUR

Traumhafte Karwendelrunde mit Übernachtung im Karwendelhaus

Eine der schönsten Touren.

*Anspruchsvoll, aber ich habe diese mit meinem Sohn für euch ausprobiert. Ein Video mit Details auf YouTube: domisports "Karwendelrunde – Traumhafte MTB-Tour mit Mama" vermittelt Details.*

<b>Tourenbewertung</b>	<b>Technik:</b> ■■■ <b>Kondition:</b> ■■■
<b>Anforderungen</b>	Sichere Beherrschung des voll funktionstüchtigen Mountainbikes.
<b>Ausgangspunkt</b>	Bahnreise: Von Erding bis Mittenwald (mit Umsteigen) ca. 3 Std.
<b>Höhenunterschied</b>	(ca.) Tag 1: 950 Hm auf, 80 Hm ab, Tag 2: 740 Hm auf, 1.600 Hm ab
<b>Entfernung und Fahrzeit</b>	ca. Tag 1: 27 km (7:00 Std.), Tag 2: 43 km (9:00 Std.) Etliche Pausen zum Genießen.
<b>Einkehrmöglichkeit</b>	Unterwegs diverse Almen
<b>Ausrüstung</b>	G Sichere Beherrschung des voll funktionstüchtigen Mountainbikes. Riegel, Hüttenschlafsack, Schloss, DAV-Ausweis (Vergünstigungen), Bargeld, Ersatzschlauch bitte mitnehmen. Wasserquellen zum Auffüllen der Trinkflaschen reichlich vorhanden.
<b>Abfahrtszeit/Ort</b>	Erste S-Bahn ab Erding, ca. 5 Uhr früh, Details nach Anmeldung
<b>Tourenleitung, Auskunft, Anmeldung</b>	Christa Perleb, Mail: c.perleb@gmail.com oder Tel. 0176/45607316
<b>Anmeldezeit</b>	01.06. bis 10.06.2025 wegen Reservierung Übernachtung
<b>Max. Teilnehmerzahl</b>	6
<b>Gesamtpreis</b>	28 € (8 € Tourenegebühr + 20 € Anzahlung) bitte nach der verbindlichen Anmeldung auf IBAN: DE61 7016 9605 0001 8321 23 des Alpenkranzl Erding bei der VR Bank Erding überweisen.
<b>Hinweise</b>	Reservierung Übernachtung Karwendelhaus nötig. Hüttenübernachtung Preise Details (siehe Video), Anteil Bahnfahrt
<b>Kilometer Anreise</b>	Gemeinsame Bahnreise, nur wenn nicht gewünscht Auto ca. 161 km, 2 Std.

## TOURENPROGRAMM



Samstag, 28.06.2025 bis Sonntag, 29.06.2025

### KLETTERSTEIG

#### Klettersteigwochenende in den östlichen Bayerischen Alpen

Hausbachfall bei Reit im Winkl (B/C), S'Schusta Gangl bei Waidring (kurze Stelle C/D) sowie Isidorsteig auf den Grünstein bei Berchtesgaden (C)

<b>Tourenbewertung</b>	<b>Technik:</b> ■■■ <b>Kondition:</b> ■■
<b>Tourenbewertung Klettersteig</b>	C - schwierig
<b>Anforderungen</b>	Klettersteigkurs oder vgl. Kenntnisse, Kondition und Kraft für entsprechende Klettersteige
<b>Ausgangspunkt</b>	Waidring (Steinplatte) und Berchtesgaden
<b>Höhenunterschied</b>	Hausbachfall (100 Hm KS) S'Schusta Gangl (180 Hm KS, insgesamt 520 Hm) Isidorsteig (400 Hm KS, insgesamt 700 Hm)
<b>Einkehrmöglichkeit</b>	Gasthof Steinplatte / Grünsteinhaus
<b>Übernachtung</b>	Talquartier in der Gegend (evtl. Schönau oder Berchtesgaden)
<b>Ausrüstung</b>	B
<b>Abfahrtszeit/Ort</b>	6:30 Uhr, Treffpunkt wird vereinbart
<b>Tourenleitung, Auskunft, Anmeldung</b>	Michael Kreuz, Tel. 0170/2742507 oder Mail: michael.kreuz@web.de
<b>Anmeldezeit</b>	20.03. bis 31.03.2025
<b>Max. Teilnehmerzahl</b>	5
<b>Gesamtpreis</b>	86 € (16 € Tourenggebühr + 70 € Anzahlung) bitte nach der verbindlichen Anmeldung auf IBAN: DE61 7016 9605 0001 8321 23 des Alpenkranzl Erding bei der VR Bank Erding überweisen.
<b>Kennwort bei Anzahlung</b>	KS BGL
<b>Kilometer Anreise</b>	180 km

## TOURENPROGRAMM



**Donnerstag, 03.07.2025 bis Sonntag, 06.07.2025**  
**MEHRTAGESTOUR BERGWANDERUNG**  
**Wandern am Dachstein**

Das Highlight dieser Tour wird sicherlich der imposante Ausblick auf die umliegenden Gletscher und Gipfel des Hohen Gjaidstein (2.794 m) am Dachstein sein. Doch mit den weiten Karstflächen und dem zerklüfteten Gestein mit seinen trichterförmigen Dolinen bietet es spannende Einblicke auf den Grund des ehemaligen Urmeeres Tethys.

1. Tag Aufstieg zur Gjaidalm (1.739 m), 5:00 Std., 1.267 Hm)
2. Tag Tour zum Hohen Gjaidstein (2.794 m), (7:30 Std. 1.092 Hm)
3. Tag Krippenstein (2.105 m) und zum Heilbronner Kreuz, (5:30 Std., 640 Hm)
4. Tag Abstieg über das Wiesberghaus (1.872 m) nach Hallstatt, (5:30 Std., 331 Hm Auf- / 1.568 Hm Abstieg)

Kurzinfo hierzu am Infoabend am Donnerstag, 10.04.2025 um 19:00 Uhr im Alpinzentrum.

<b>Tourenbewertung</b>	<b>Technik:</b> ■■■ <b>Kondition:</b> ■■■
<b>Anforderungen</b>	Forstwege, kleine Wald- und Wiesenpfade und Steige, teils seilversicherte Stellen, Trittsicherheit und Schwindelfreiheit vorausgesetzt
<b>Ausgangspunkt</b>	Public Parking , 4831 Obertraun, am Schiffsanleger
<b>Höhenunterschied</b>	Aufstieg bis 1.267, Abstieg bis 1.568 Hm, siehe Beschreibung / bis ca. 7:30 h
<b>Einkehrmöglichkeit</b>	verschiedene Einkehrmöglichkeiten
<b>Übernachtung</b>	Gjaidalm
<b>Ausrüstung</b>	A Übernachtung auf der Hütte, Einzelheiten werden rechtzeitig mitgeteilt
<b>Abfahrtszeit/Ort</b>	6:00 Uhr, Parkplatz S-Bahnhof Altenerding
<b>Anmeldezeit</b>	20.03. bis 12.05.2025
<b>Tourenleitung, Auskunft, Anmeldung</b>	Markus Zimmermann, Tel. 0811/55544780 oder 0172/8984062, Mail: markus.zimmermann@alpenverein-erding.de. Anmeldung bitte per Mail.
<b>Max. Teilnehmerzahl</b>	8
<b>Gesamtpreis</b>	325 € (16 € Tourengebühr + 309 € Anzahlung) bitte nach der verbindlichen Anmeldung auf IBAN: DE61 7016 9605 0001 8321 23 des Alpenkranzl Erding bei der VR Bank Erding überweisen.
<b>Kennwort bei Anzahlung</b>	Dachstein
<b>Hinweise</b>	Eigenanreise mit PKW, möglichst in Fahrgemeinschaften. BITTE BEACHTEN! Bitte FRÜH buchen, da die Übernachtungsmöglichkeiten in der Region stark begrenzt sind, Danke! Witterungsbedingt kann es zu Änderungen des geplanten Programms kommen. Es kommen für anteilige Fahrkosten, Maut, Parkgebühren etc. noch etwa 130 € hinzu, zzgl. dem eigenen Verzehr und Getränke.
<b>Kilometer Anreise</b>	ca. 230 km

## TOURENPROGRAMM



Donnerstag, 17.07.2025 bis Sonntag, 20.07.2025

### KLETTERSTEIG

#### Klettersteige in der Marmolada-Gruppe

Als Höhepunkt der Tour wollen wir die Marmolada über den Westgrat besteigen. An den anderen Tagen werden wir weitere Klettersteige in der Umgebung begehen.

<b>Tourenbewertung</b>	<b>Technik:</b> ■■■ <b>Kondition:</b> ■■■
<b>Tourenbewertung Klettersteig</b>	C - schwierig
<b>Anforderungen</b>	Sowohl Klettersteig wie auch sicheres Gehen mit Steigeisen sowie Klettern bis UIAA 2 sind Voraussetzung; eine gute Kondition ist aufgrund der Höhenmeter und einer daraus resultierenden zügigen Gehweise ebenfalls erforderlich
<b>Ausgangspunkt</b>	Fedaiasee
<b>Höhenunterschied</b>	(ca.) 1.500 Hm
<b>Gehzeit gesamt</b>	bis zu 8:00 h
<b>Ausrüstung</b>	C und B
<b>Abfahrtszeit/Ort</b>	6:00 Uhr, Treffpunkt wird vereinbart
<b>Tourenleitung, Auskunft, Anmeldung</b>	Michael Kreuz, Tel. 0170/2742507 oder Mail: michael.kreuz@web.de
<b>Anmeldezeit</b>	20.03. bis 31.03.2025
<b>Max. Teilnehmerzahl</b>	3
<b>Gesamtpreis</b>	210 € (60 € Tourengebühr + 150 € Anzahlung) bitte nach der verbindlichen Anmeldung auf IBAN: DE61 7016 9605 0001 8321 23 des Alpenkranzl Erding bei der VR Bank Erding überweisen.
<b>Kennwort bei Anzahlung</b>	Marmolada
<b>Hinweise</b>	Je nach Möglichkeit der Teilnehmenden evtl. auch schon Start am 16.07.2025 mit dann 5 Tourentagen möglich
<b>Kilometer Anreise</b>	340 km

## TOURENPROGRAMM



**Donnerstag, 17.07.2025 bis Montag, 21.07.2025**  
**MEHRTAGESTOUR BERGWANDERUNG**  
**Stubai Höhenweg - Wilder Freiger (3.418 m)**

Der Stubai Höhenweg ist ein schwerer aber wunderschöner hochalpiner Höhenweg. Wir werden in diesen Tagen einen Teil als Rundweg von Neustift im Stubaital bewandern. Als Schmankerl steigen wir auf einen ganz besonderen Gipfel, den gletscherfreien Wilden Freiger (ausschließlich bei guten Wetterbedingungen!) an der Grenze zu Südtirol und einer fantastischen Fernsicht.

- 1. Tag** Aufstieg zur Nürnberger Hütte (2.248 m), (7:00 Std., 1319 Hm)
- 2. Tag** Wilder Freiger (3.418 m) und Sulzenauhütte (7: Std., 1174 Hm bergauf / 1264 Hm bergab),
- 3. Tag** Trögler (2.902 m) und Dresdner Hütte (2.308 m) (4:00 Std. 467 Hm bergauf / 653 Hm bergab)
- 4. Tag** Zur Neuen Regensburger Hütte, (7:00 Std., 978 Hm)
- 2. Tag** Abstieg nach Falbeson und Rückreise, (3:30 Std. 1073 Hm)

Kurzinfo hierzu am Infoabend am Donnerstag, 10.04.2025 um 19:00 Uhr im Alpinzentrum.

<b>Tourenbewertung</b>	<b>Technik:</b> ■■■ <b>Kondition:</b> ■■■■
<b>Anforderungen</b>	Forstwege, kleine Wald- und Wiesenpfade und Steige, teils seil-versicherte Stellen, Schneefelder und Firn, Trittsicherheit und Schwindelfreiheit vorausgesetzt
<b>Ausgangspunkt</b>	Wanderparkplatz Falbeson
<b>Höhenunterschied</b>	bis 1.278 Hm / bis ca. 6:00 h
<b>Einkehrmöglichkeit</b>	Verschiedene, siehe Beschreibung
<b>Übernachtung</b>	4
<b>Ausrüstung</b>	A Übernachtung auf der Hütte, Einzelheiten werden rechtzeitig mitgeteilt
<b>Abfahrtszeit/Ort</b>	6:00 Uhr, Parkplatz S-Bahnhof Altenerding
<b>Tourenleitung, Auskunft, Anmeldung</b>	Markus Zimmermann, Tel. 0811/55544780 oder 0172/8984062, Mail: markus.zimmermann@alpenverein-erding.de. Anmeldung bitte per Mail.
<b>Anmeldezeit</b>	20.03. bis 12.05.2025
<b>Max. Teilnehmerzahl</b>	8
<b>Gesamtpreis</b>	350 € (20 € Tourengebühr + 330 € Anzahlung) bitte nach der verbindlichen Anmeldung auf IBAN: DE61 7016 9605 0001 8321 23 des Alpenkranzl Erding bei der VR Bank Erding überweisen.
<b>Kennwort bei Anzahlung</b>	Stubai Höhenweg
<b>Hinweise</b>	Eigenanreise mit PKW, möglichst in Fahrgemeinschaften. <b>BITTE BEACHTEN!</b> Bitte <b>FRÜH</b> buchen, da die Übernachtungsmöglichkeiten begrenzt sind, Danke! Witterungsbedingt kann es zu Änderungen des geplanten Programms kommen. Es kommen für anteilige Fahrkosten, Maut, Parkgebühren etc. noch etwa 150 € hinzu, zzgl. dem eigenen Verzehr und Getränke.
<b>Kilometer Anreise</b>	ca. 230 km

## TOURENPROGRAMM



Freitag, 25.07.2025 bis Sonntag, 27.07.2025  
**MEHRTAGESTOUR**  
 (Hoch)tourenwochenende auf der Plauener Hütte

Die Plauener Hütte in den östlichen Zillertaler Alpen bietet tolle Tourenmöglichkeiten jenseits der 3.000 m. Mögliche Ziele: Reichenspitze (3.303 m) und Zillerplattenspitze (3.148 m)

<b>Tourenbewertung</b>	<b>Technik:</b> ■■■ <b>Kondition:</b> ■■■
<b>Anforderungen</b>	Nachweis über Hochtourenenerfahrung (Gletscherkurs o. ä.) erforderlich
<b>Ausgangspunkt</b>	Parkplatz Zillergrund
<b>Höhenunterschied</b>	(ca.) 1200 Hm
<b>Gehzeit gesamt</b>	ca 7:00 h
<b>Einkehrmöglichkeit</b>	Plauener Hütte (2.364 m)
<b>Übernachtung</b>	Plauener Hütte (2.364 m)
<b>Ausrüstung</b>	C + Helm
<b>Abfahrtszeit/Ort</b>	wird noch vereinbart
<b>Tourenleitung, Auskunft, Anmeldung</b>	Christian Harrer, nur per Mail an christian.harrer@gmx.net
<b>Anmeldezeit</b>	20.03. bis 04.06.2025
<b>Max. Teilnehmerzahl</b>	4
<b>Gesamtpreis</b>	74 € (24 € Tourengebühr + 50 € Anzahlung) bitte nach der verbindlichen Anmeldung auf IBAN: DE61 7016 9605 0001 8321 23 des Alpenkranzl Erding bei der VR Bank Erding überweisen.
<b>Kennwort bei Anzahlung</b>	Reichenspitze
<b>Kilometer Anreise</b>	195 km

## TOURENPROGRAMM



Samstag, 02.08.2024 bis Mittwoch, 06.08.2025

MEHRTAGESTOUR

Im Angesicht der Tribulaune in den südlichen Stubaier Alpen

Westlich des Brenners stehen, von Italien wie auch Österreich erreichbar, der Gschnitzer sowie der Pflerscher Tribulaun. Unser Weg führt uns in insgesamt fünf Tagen auf alpinen Pfaden rund um diese beiden Gipfel. Wir besuchen dabei die Gschnitzer Tribulaunhütte, die (italienische) Tribulaunhütte sowie die Bremer und Magdeburger Hütte

Evtl. mit Besichtigung der Brennerbasistunnel-Baustelle (mit Einfahrt in den Berg) am ersten oder letzten Tag

<b>Tourenbewertung</b>	<b>Technik:</b> ■■■ <b>Kondition:</b> ■■■
<b>Anforderungen</b>	Trittsicherheit, Schwindelfreiheit, teilweise ausgesetzte Wege und drahtseilversicherte Steige (aber keine Klettersteige)
<b>Ausgangspunkt</b>	Gasthof Feuerstein, Gschnitzer Tal
<b>Höhenunterschied</b>	(ca.) 1.300 Hm
<b>Gehzeit gesamt</b>	6:00 - 8:00 h
<b>Übernachtung</b>	diverse Hütten
<b>Ausrüstung</b>	B
<b>Abfahrtszeit/Ort</b>	6:00 Uhr, Parkplatz S-Bahnhof Altenerding
<b>Tourenleitung, Auskunft, Anmeldung</b>	Michael Kreuz, Mail: michael.kreuz@web.de oder Tel. 0170/2742507
<b>Anmeldezeit</b>	20.03. bis 31.03.2025
<b>Max. Teilnehmerzahl</b>	5
<b>Gesamtpreis</b>	210 € (40 € Tourengebühr + 150 € Anzahlung) bitte nach der verbindlichen Anmeldung auf IBAN: DE61 7016 9605 0001 8321 23 des Alpenkranzl Erding bei der VR Bank Erding überweisen.
<b>Kennwort bei Anzahlung</b>	Tribulaune
<b>Kilometer Anreise</b>	225 km

## TOURENPROGRAMM – VORSCHAU



Donnerstag, 07.08. – Sonntag, 10.08.2025

## MEHRTAGESTOUR

## Hochtouren im Kaunertal

Für diese Tour ist die Anmeldefrist am 30.01.2025 abgelaufen.

Wegen evtl. noch freien Plätzen bitte bei den Tourenleitern Hans Sterr und Karola Rübensaal, E-Mail: mail@hsterr.de, nachfragen.

(ausführliche Ausschreibung siehe Programmheft 1/2025)



Donnerstag, 14.08.2025 bis Freitag, 22.08.2025

## MEHRTAGESTOUR BERGWANDERUNG

## Alpenüberquerung E5 Bozen - Levico Terme (Etappe IIIa)

Per Bus oder Bahn geht es nach Bozen. Von dort die Kohlerer Bergbahn hinauf und etwas einsamer abseits der Etsch über Deutschnofen, zum Kloster Maria Weißenstein, den Grand Canyon Südtirols, der Bletterbachschlucht über einige kleine italienische Dörfer und Weiler, auf den 1.780 m hohen Monte Corno zu einem malerischen Bergdörfchen hoch über der Etsch mit fantastischer Aussicht. Die Vegetation, der Geruch und das Flair werden zunehmend südlicher, wir "durchschreiten" die Tür nach Italien. Wir blicken auf den idyllischen Lago Santos, steigen hinab nach Cembra und sind jetzt endgültig in Italien, im Trentino angekommen. Über den "Albrecht-Dürer-Weg" geht es an Erdpyramiden vorbei, den E5-Alp erneut über 2.300 m hinauf, über die Sprachinsel des Fersentals, den Grat entlang zum Gronlaiten und dann hinab ins Brentatal zum Kurort Levico Terme. Von dort treten wir unseren Rückweg oder tags darauf die letzte Etappe nach Verona an..

## Tourenbewertung

Technik: ■■■ Kondition: ■■■

## Anforderungen

Mäßig bis gute Kondition mit alpiner Erfahrung sowie unbedingt Trittsicherheit und Schwindelfreiheit vorausgesetzt! Forstwege, kleine Wald- und Wiesenpfade und Steige, teils Seilversicherungen, teils leichte Kletterstellen bis UIAA I+ (einfache Kletterei ohne Hilfsmittel mit Zuhilfenahme der Hände), teils wegloses Gelände wie Geröll- und Blockfelder, Fels. Teils Restschneefelder möglich.

## Ausgangspunkt

wird vereinbart

## Höhenunterschied

bis max. ca. 1.300 Hm (Aufstieg) und max. ca. 1.300 Hm (Abstieg), siehe Tourenbeschreibung

## Gehzeit gesamt

durchschnittlich ca. 5:00 h - 7:00 h (max. 10 Stunden)

## Einkehrmöglichkeit

Divers

## Übernachtung

8

## Ausrüstung

A weitere Infos auf Nachfrage, beim Infoabend am Mittwoch, 02.04.2025 um 19:00 Uhr im Alpinzentrum oder bei der Vorbesprechung voraussichtlich im Juni

## Abfahrtszeit/Ort

Treffpunkt wird vereinbart



## TOURENPROGRAMM – VORSCHAU

<b>Tourenleitung, Auskunft, Anmeldung</b>	Markus Zimmermann, Tel. 0811/55544780 oder 0172/8984062, Mail: markus.zimmermann@alpenverein-erding.de. Anmeldung bitte per Mail.
<b>Anmeldezeit</b>	20.03. bis 05.05.2025
<b>Max. Teilnehmerzahl</b>	(min.) 3 bis (max.) 8 Teilnehmer
<b>Gesamtpreis</b>	632 € (32 € Tourengebühr + 600 € Anzahlung) bitte nach der verbindlichen Anmeldung auf IBAN: DE61 7016 9605 0001 8321 23 des Alpenkranzl Erding bei der VR Bank Erding überweisen.
<b>Kennwort bei Anzahlung</b>	E5 Bozen-Levico
<b>Hinweise</b>	An- und Abreise nach Absprache mit der Bahn (Bayernticket/Gruppenticket) WICHTIG: Zur Anzahlung kommen für die Halbpension, Fahrtkosten, wie Bustransfer, Kosten für die Tickets von Seilbahnen, Bussen oder Taxis nochmals etwa 200 € hinzu. Diese sind allerdings noch nicht im Einzelnen absehbar. Hinzu kommen erfahrungsgemäß für den eigenen Verzehr und Getränke etwa 25 € bis 30 € täglich.



**Freitag, 22.08.2025 bis Sonntag 31.08.2025**  
**MEHRTAGESTOUR BERGWANDERUNG**  
**Alpenüberquerung E5 Levico Terme - Verona (Etappe IV)**

Von Levico Terme über den Altopiano di Folgaria zur zimbrischen Sprachinsel nach Lusern mit einem fantastischem Blick ins Val d'Astico. Allmählich werden wir auf dem Sentiero di Pace, dem Friedensweg, mit den absurden Grausamkeiten des ersten Weltkrieges in einer großartigen Szenerie konfrontiert. Imposant und sicherlich ein absoluter Höhepunkt wird der Pasubio mit seinen geschichtsträchtigen 52 Tunnels sein. Die wunderschöne Carega-Gruppe der sogenannten Piccolo Dolomiti beschert uns letztmals Höhen über 2000 m. Über Giazza kommen wir nun durch die alpinen Ausläufer Richtung Poebene nach Erbezzo. Der Weg hält immer wieder spektakuläre Überraschungen wie den Natursteinbogen Ponte di Veja bereit. Im tropisch anmutenden Val Borago steigen wir über Leitern in den tiefen Grund in eine Schlucht und folgen dieser bis zu den Toren der Stadt von Romeo und Julia - Verona. Hier bietet sich in Absprache ein Besuch zu einer Aufführung (ab ca. 50 €) im berühmten römischen Amphitheater als Abschluss an.

<b>Tourenbewertung</b>	<b>Technik:</b> ■■■ <b>Kondition:</b> ■■■■
<b>Anforderungen</b>	Mäßig bis gute Kondition mit alpiner Erfahrung sowie unbedingt Trittsicherheit und Schwindelfreiheit vorausgesetzt! Forstwege, kleine Wald- und Wiesenpfade und Steige, teils Seilversicherungen, teils leichte Kletterstellen bis UIAA I+ (einfache Kletterei ohne Hilfsmittel mit Zuhilfenahme der Hände), teils wegloses Gelände wie Geröll- und Blockfelder, Fels
<b>Ausgangspunkt</b>	wird vereinbart

## TOURENPROGRAMM – VORSCHAU

Höhenunterschied	bis max. ca. 1.300 Hm (Aufstieg) und max. ca. 1.300 Hm (Abstieg), siehe Tourenbeschreibung
Gehzeit gesamt	durchschnittlich ca. 5:00 h - 7:00 h (max. 10 Stunden)
Einkehrmöglichkeit	Divers
Übernachtung	9
Ausrüstung	A weitere Infos auf Nachfrage, beim Infoabend am Mittwoch, 02.04.2025 um 19:00 Uhr im Alpinzentrum oder bei der Vor- besprechung voraussichtlich im Juni
Abfahrtszeit/Ort	Treffpunkt wird vereinbart
Tourenleitung, Auskunft, Anmeldung	Markus Zimmermann, Tel. 0811/55544780 oder 0172/8984062, Mail: markus.zimmermann@alpenverein-erding.de. Anmeldung bitte per Mail.
Anmeldezeit	20.03. bis 05.05.2025
Anmeldezeit	(min.) 3 bis (max.) 8 Teilnehmer
Gesamtpreis	936 € (36 € Tourenggebühr + 900 € Anzahlung) bitte nach der verbindlichen Anmeldung auf IBAN: DE61 7016 9605 0001 8321 23 des Alpenkranzl Erding bei der VR Bank Erding überweisen.
Kennwort bei Anzahlung	E5 Levico-Verona
Hinweise	An- und Abreise nach Absprache mit der Bahn (Bayernticket/Gruppenticket) WICHTIG: Zur Anzahlung kommen für die Halbpension, Fahrtkosten, wie Bustransfer, Kosten für die Tickets von Seilbahnen, Bussen oder Taxis nochmals etwa 250 € hinzu. Diese sind allerdings noch nicht im Einzelnen absehbar. Hinzu kommen erfahrungsgemäß für den eigenen Verzehr und Getränke etwa 25 € bis 30 € täglich..



**Donnerstag, 04.09. – Sonntag, 07.09.2025**

**KLETTERSTEIG**

**Klettersteige in den Julischen Alpen**

Für diese Tour ist die Anmeldefrist am 30.01.2025 abgelaufen.

Wegen evtl. noch freien Plätzen bitte bei den Tourenleitern Hans Sterr und Karola Rübensaal,

E-Mail: mail@hsterr.de, nachfragen. *(ausführliche Ausschreibung siehe Programmheft 1/2025)*



**Sonntag, 21.09.2025**

**VORANKÜNDIGUNG BERGMESSE**

Auch heuer findet wieder eine Bergmesse statt, bitte den Termin schon einmal vormerken!

*Die genaue Ausschreibung folgt im Mitgliedermagazin 3/2025.*

## TOURENPROGRAMM – VORSCHAU



Freitag, 26.09.2025 bis Sonntag, 28.09.2025

## MEHRTAGESTOUR BERGWANDERN

## Daniel (2.340 m) und Hochplatte (2.082 m) - Wandern in den Ammergauer Alpen

An diesem Wochenende wollen wir gleich zwei lohnenswerte Gipfel der Ammergauer Alpen erklimmen. Uns erwartet eine vielversprechende Aussicht auf Zugspitze, Wetterstein, und Sonnenspitze.

1. Tag Fahrt nach Ehrwald / Lermoos (Hotel oder Pension stand zu Redaktionsschluss noch nicht fest)
2. Tag Aufstieg zum Daniel (ca. 7:00 Std., ca. 1350 Hm)
3. Tag Aufstieg zur Hochplatte und Rückreise (ca. 6:00 Std., ca. 1000 Hm)

<b>Tourenbewertung</b>	<b>Technik:</b> ■■■ <b>Kondition:</b> ■■■■
<b>Anforderungen</b>	Forstwege, kleine Wald- und Wiesenpfade und Steige, Trittsicherheit und Schwindelfreiheit unbedingt erforderlich, zum Teil sind die Touren seilversichert, leichte Kletterstellen
<b>Ausgangspunkt</b>	siehe Tourenbeschreibung
<b>Höhenunterschied</b>	bis 1.350 Hm, siehe Tourenbeschreibung
<b>Gehzeit gesamt</b>	ca. 6:00 bis 7:00
<b>Einkehrmöglichkeit</b>	Tag 2 Tuftalm, Tag 3 keine Einkehrmöglichkeit während der Tour, ggf. Lunchpaket und Einkehr nach der Tour z. B. in der Ammerwaldalm
<b>Übernachtung</b>	2 Nächte
<b>Ausrüstung</b>	A Übernachtung im Hotel / Pension, Einzelheiten werden rechtzeitig mitgeteilt
<b>Abfahrtszeit/Ort</b>	16:00 Uhr, Parkplatz S-Bahnhof Altenerding
<b>Anmeldezeit</b>	20.06. bis 04.08.2025
<b>Tourenleitung, Auskunft, Anmeldung</b>	Markus Zimmermann, Tel. 0811/55544780 oder 0172/8984062, Mail: markus.zimmermann@alpenverein-erding.de. Anmeldung bitte per Mail.
<b>Max. Teilnehmerzahl</b>	12
<b>Gesamtpreis</b>	212 € (12 € Tourengebühr + 200 € Anzahlung) bitte nach der verbindlichen Anmeldung auf IBAN: DE61 7016 9605 0001 8321 23 des Alpenkranzl Erding bei der VR Bank Erding überweisen.
<b>Kennwort bei Anzahlung</b>	Daniel-Hochplatte
<b>Hinweise</b>	Eigenanreise mit PKW, möglichst in Fahrgemeinschaften Witterungsbedingt kann es zu Änderungen des geplanten Programms kommen. Die Kosten der Übernachtung stehen augenblicklich noch nicht zur Verfügung, dürften jedoch um ca. 250 € für zwei Nächte incl. Frühstück liegen, zzgl. dem eigenen Verzehr und Getränke. Hinzu kommen für anteilige Fahrkosten etwa 40 € zzgl. ggf. Parkgebühren.
<b>Kilometer Anreise</b>	ca. 150 km

Sonntag, 5. bis Mittwoch, 8. Oktober 2025

# Gruppenbusfahrt nach Berchtesgaden

## Erlebnisreiche Wandertage im bayerischen Wanderparadies



Für die diesjährige Ausflugsfahrt bleiben wir im wanderbaren Bayern! Rund um Berchtesgaden, zu Füßen des imposanten Watzmann, bieten sich herrliche Wanderungen in allen Schwierigkeitsgraden an. Ein besonders schönes Tourenziel ist der malerisch gelegene Königssee. Einen Besuch wert sind auch der romantische Hintersee mit dem Zaubwald, der Jenner mit seiner fantastischen Aussichtsplattform und die idyllische Almbachklamm, u.v.m. Nach den Touren erholen wir uns dann im Traditionsotel Seimler, das über einen modernen Wellnessbereich mit Hallenbad und Sauna verfügt. Abgerundet wird die Reise durch unsere berühmten geselligen Abende.

**Touren:** Die angebotenen Wanderungen mit verschiedenen Leistungsanforderungen an Kondition und Technik werden vor Ort von den Guides vorgestellt. Sicher findet jeder eine für ihn passende Tagestour.

### Leistungen:

- 4 Tage Wander-/Reiseleitung mit eigenen DAV-Tourenleitern
- 3 x Übernachtung im DZ mit Frühstücksbuffet im Hotel\*\*\* Seimler
- 3 x Abendmenü, Salatbuffet, Käse & Obst
- 3 x Kurtaxe
- Begrüßungsgetränk
- Hin- und Rückfahrt im modernen und bequemen Reisebus ab/bis Erding
- Kostenfreie Nutzung: öffentlicher Nahverkehr mit Gästekarte, Wellnessbereich, Hotel-WLAN
- 1 x Kegel-Spaß für alle Bahnsportler
- Unterhaltungsabend

Preis: **520 € im Doppelzimmer** und 610 € im Einzelzimmer (inklusive der Tourengebühr i.H.v. 16 €)

Busabfahrt ausschließlich ab **Schwimmbad Erding**, Abfahrt um 6 Uhr, Rückankunft ca. 19 Uhr; mind. 30 Teilnehmer. Bitte Brotzeit für die Hinfahrt mitnehmen.

Tourenbewertung: Technik: 1 – 3 Kondition: 1 – 3

Ausrüstung: A

Organisation: **Sonja Schupsky**, Wanderleiterin

Auskunft, Anmeldung: **Tel. 08122/91495** oder eMail: **info@vinovia.de**

Teilnehmerzahl: **mind. 30**, max. 48 Teilnehmer

Preis + Tourengebühr: 16 € Tourengebühr + 504 € im DZ (= **520 €**) bzw. + 596 € im EZ (= **610 €**) **bis zum 30. Mai 2025** auf das Konto des **Alpenkranz Erding** bei der VR-Bank Erding mit der IBAN: **DE 61 7016 9605 0001 8321 23** überweisen.

Kennwort: **Berchtesgaden**

Stornogebühren: bis 30 Tage vor Reiseantritt 20 %; bis 15 Tage 50 %, bis 8 Tage 65 %, bis 4 Tage 85 %, ab 3. Tag bis Abreisetag 95 % des Reisepreises.

Optional: **Basis-Reiserücktritt-/abbruch-Versicherung 65 € ohne Selbstbeteiligung** im Schadensfall. Bitte bei Anmeldung anfordern, falls gewünscht.

---

### **Tourenprogramm Zwergsteiger**

---

Mit kleinen Kindern in die Berge? Na klar! Zusammen mit gleichgesinnten Familien erobern wir regelmäßig die Berge und zeigen unseren Kindern spielerisch die Freude an der Natur und am Draußensein. Natürlich gibt es dabei immer ausreichend Zeit für Spaß und Entdeckungstouren. Wir sind sommers wie winters jeden Monat gemeinsam in den Bergen oder auch im näheren Umfeld unterwegs – ganz wie es uns gefällt.



Unsere Kinder sind im Gruppenkern zwischen 3 und 5 Jahren und laufen die Touren oftmals schon komplett selbstständig. Wir unternehmen Gemeinschaftstouren, bei denen im Wechsel jede Familie eine Tour für die Gruppe plant.

**Detaillierte Infos gibt's telefonisch unter 08083/5487935 oder per Email an [karola.ruebensaal@alpenverein-erding.de](mailto:karola.ruebensaal@alpenverein-erding.de)**

---

### **Tourenprogramm – Erdinger Alpenkraxler**

---

Die Kinder werden größer und wollen die Welt selbst erkunden...

Die Alpenkraxler sind Familien mit Kindern im Alter von ca. 4 bis ca. 8 Jahren, die selbstständig leichte Touren laufen. Wir entdecken regelmäßig die Berge, erkunden Wälder und Bäche, kraxeln über Stock und Stein und zeigen unseren Kindern spielerisch die Freude an der Natur. Wir unternehmen Tages- und Mehrtagestouren in den Bergen, aber auch in der Umgebung von Erding – ganz wie es uns gefällt und wie es gerade passt. Unsere regelmäßigen Touren finden einmal monatlich statt.

**Infos gibt's bei Lisa Lindner unter Tel. 0175/5448014 oder per E-Mail unter [lisa.lindner@alpenverein-erding.de](mailto:lisa.lindner@alpenverein-erding.de)**

---

### **Tourenprogramm – Hochtourengruppe**

---

Freitag - Dienstag, 11.-15.04.2025	Skitouren um die Fornohtütte (Bergell)
Samstag, 17.05.2025 (oder Sonntag, 18.05.2025)	Anklettern an Klobenstein und Zellerwand (Chiemgau)
Samstag - Sonntag, 28.-29.06.2025	Klettertouren im Gesäuse
Ansprechpartner: Sabine Rübner Tel. 0160/96325807 oder Christoph Weber Tel. 0170/8615787	

---

# Firmen Dr. Lechner · Erding

---



mit seinen Partnern:



Karl Empl KG

gegr. 1785

„EMPL-KELLER“  
Weinkeller / Restaurant  
in historischem Gewölbe mit  
Herzogstube und  
gepflegtem „Hofgarten“



---

*„Zu Hause verwurzelt, fasziniert von der Welt“*



- \* Internationale Jagdreisen auf jedes Wild in jedem Land:  
seit über 35 Jahren Erfolg und Erfahrung weltweit!
- \* Jagdbücher von Dr. Lechner, DJV-Kulturpreisträger,  
u. a. die Standardwerke der Weltjagd  
„Jagd international“ und „Jagdparadiese in aller Welt“

Inhaber Alexander Lechner, 85435 Erding

---

85435 Erding, Rennweg 43

Tel.: 08122-5044 • Fax: 08122-958274 • Mail: [info@buero-dr-lechner.de](mailto:info@buero-dr-lechner.de) / [info@profijagdreisen.de](mailto:info@profijagdreisen.de)